



Studentischer  
kompetenzorientierter  
Progresstest

**MERLIN**

Medical Education Research -  
Lehrforschung im Netz BW



Kompetenzzentrum für  
Prüfungen in der Medizin  
Baden-Württemberg

Universität Heidelberg



# Studentischer kompetenzorientierter Progresstest 2018

## Testergebnisse

**Datum des Tests:** 10.12.2018-20.01.2019

**Name:**

**Fakultät:**

**Studienjahr:** 4

**Anzahl der Teilnehmer aus Ihrem Studienjahr:** 117 Studierende

**Gesamtpunkte:** 60 von 132 möglichen Punkten

**Ihre benötigte Zeit:**

Sie haben am **studentischen kompetenzorientierten Progresstest 2018** teilgenommen.  
Im Folgenden erhalten Sie eine detaillierte Rückmeldung über Ihre Ergebnisse.

Der studentische kompetenzorientierte Progresstest enthält **120 MC-Fragen** und umfasst dabei Themengebiete aus allen Semesterstufen. Die Ergebnisse der MC-Fragen werden aufgegliedert nach Kompetenzbereichen und Fächergruppen. Sofern Sie bereits in den letzten Jahren teilgenommen haben, erhalten Sie einen Vergleich der Ergebnisse, anhand dessen Sie Ihren individuellen Lernfortschritt im Studium erkennen können.

Ergänzend dazu umfasst der studentische kompetenzorientierte Progresstest **4 Key-Feature-Fälle**. Diese enthalten insgesamt weitere 18 MC-Fragen (pro Fall 3-5 MC-Fragen) und thematisieren je einen klinischen Fall, zu welchem die Schlüssel-Eigenschaften (Key Features) befragt werden.

Des Weiteren enthält der studentische kompetenzorientierte Progresstest **10 „Situational-Judgement-Test“-Fragen** (SJT), die ihren Fokus auf professionellem Handeln haben. SJT-Fragen beschreiben eine Situation im beruflichen / klinischen Feld, welche Entscheidungen erfordern. Zu den Antworten auf die SJT-Fragen erhalten Sie eine Erläuterung. Im Forum auf <https://myprogress.report> können Sie auch nach Ende des Testzeitraums mitdiskutieren, wenn Sie kritische Anmerkungen haben.

Mit Ihren Ergebnissen erhalten Sie ein Feedback über Ihren Stand im Studium, das Sie dazu nutzen können, die Ausrichtung ihres Studiums mit Schwerpunktsetzungen bei Stärken und Schwächen zu steuern.

**Ihr Progresstest-Team**

# Kompetenzbereiche und Fächergruppen

Die MC-Fragen des studentischen kompetenzorientierten Progresstests orientieren sich einerseits an den **Kompetenzen** des **Nationalen Kompetenzbasierten Lernzielkatalogs Medizin (NLKM)** und andererseits an den Fächern der deutschen Approbationsordnung für Ärzte (**ÄAppO**). Die Fächer und Kompetenzen sind dabei zu 8 Fächergruppen (I-VIII) und 5 Kompetenzbereichen (A-E) zusammengefasst.

Fächergruppen (ÄAppO)		Kompetenzbereiche (NKLM)	
<b>I</b>	Anatomie + Biologie + Rechtsmedizin + (Bildgebende Verfahren), Strahlenbehandlung und Strahlenschutz + Physik + Pathologie + klinisch pathologische Konferenz	<b>A</b>	<b>Kommunikative Kompetenz</b> Kollaborator Kommunikator Gesundheitsberater Gesundheitsprävention
<b>II</b>	Innere Medizin + Hygiene, Mikrobiologie und Virologie + Infektiologie und Immunologie + Physiologie		
<b>III</b>	Chirurgie und Orthopädie + Urologie + HNO - Heilkunde + Augenheilkunde + Anästhesiologie + (Notfall) NKLM AP ! + Dermatologie und Venerologie	<b>B</b>	<b>klinisch-praktische Kompetenz</b> Anwendung diagnostischer Verfahren Klinisch-praktische Fertigkeiten Notfallmaßnahmen Therapeutisches Vorgehen
<b>IV</b>	med. Soziologie + klin. Umweltmedizin + Arbeitsmedizin, Sozialmedizin + Epidemiologie, med. Biometrie und med. Informatik + Gesundheitsökonomie und -system sowie öffentl. Gesundheitswesen + Geschichte, Theorie und Ethik der Medizin + medizinische Terminologie	<b>C</b>	<b>Wissenschaftskompetenz</b> Gelehrte
<b>V</b>	med. Psychologie + Psychosomatische Medizin und Psychotherapie, Psychiatrie und Psychotherapie + Neurologie	<b>D</b>	<b>Professionelle ärztliche Handlungskompetenz</b> Professionell Handelnde Ethik und Recht Manager
<b>VI</b>	Allgemeinmedizin + Medizin des Alterns und des alten Menschen + Schmerzmedizin + Palliativmedizin + Prävention + Rehabilitation, Physikalische Medizin und Naturheilverfahren		
<b>VII</b>	Frauenheilkunde und Geburtshilfe + Kinderheilkunde + Humangenetik	<b>E</b>	<b>klinisch-theoretische Kompetenz</b> Prinzipien normaler Funktion und Struktur Pathophysiologische Mechanismen Therapeutische Prinzipien Diagnostischer Verfahren Präventive Maßnahmen
<b>VIII</b>	Biochemie/Molekularbiologie + Chemie + klinische Chemie und Laboratoriumsdiagnostik + klinische Pharmakologie und Pharmakotherapie + Pharmakologie und Toxikologie		

Aus jeder Kombination von Fächergruppe und Kompetenzbereich geht eine festgelegte Zahl von MC-Fragen in den Progresstest ein. Insgesamt enthält der Progresstest 120 MC-Fragen.

# Kompetenzbasierter Progresstest

## Fächer

		I	II	III	IV	V	VI	VII	VIII	Summe	
		10%	20%	20%	10%	10%	10%	10%	10%		
Kompetenzen	A	20% (15-20%)	2	5	5	2	2	2	2	2	22
	B	25% (25-30%)	3	6	6	3	3	3	3	3	30
	C	12,5% (10-15%)	2	3	3	2	2	2	2	2	18
	D	17,5% (15-20%)	2	4	4	2	2	2	2	2	20
	E	25% (20-30%)	3	6	6	3	3	3	3	3	30
Summe			12	24	24	12	12	12	12	12	120

Zusätzlich werden die 120 MC-Fragen so zusammengestellt, dass bezogen auf das Kapitel 21 des NKLM mindestens 2 MC-Fragen pro Bereich enthalten sind.

Themengebiete Kapitel 21 „Erkrankungsbezogene Prävention, Diagnostik, Therapie, Versorgungs- und Notfallmanagement“:

1. Primäres Organsystem: Kardiovaskulär
2. Primäres Organsystem: Muskuloskeletal und Weichgewebe
3. Primäres Organsystem: Hormone und Stoffwechsel
4. Primäres Organsystem: Respiratorisches System
5. Primäres Organsystem: Blut und Immunologie
6. Primäres Organsystem: Urogenitales System
7. Primäres Organsystem: Verdauungssystem
8. Primäres Organsystem: Haut, Hautanhang, Schleimhaut
9. Primäres Organsystem: Sinnessysteme
10. Primäres Organsystem: Nervensystem und Psyche
11. Schwangerschaft, Fetal-, Perinatal- und Neonatalzeit

Die **Key-Feature-Fälle** werden separat zusammengestellt und gewertet. Die darin enthaltenen MC-Fragen werden auch nach Kompetenzbereichen und Fächergruppen klassifiziert.

# Qualitätssicherung der MC-Fragen

Die MC-Fragen des Progresstests durchlaufen ein mehrstufiges Review-Verfahren:

**Pre-Review:** Bei der Erstellung der MC-Fragen werden diese hinsichtlich formaler und inhaltlicher Kriterien, wie sie auch bei der Erstellung von Fächerprüfungen im Studium zu Einsatz kommen, von mehreren Autoren/-innen (Gruppenreview) begutachtet. Nur wenn die Kriterien hinreichend erfüllt sind, kann eine MC-Frage in den Progresstest aufgenommen werden.

**Post-Review:** Nach der Durchführung des Progresstest werden alle MC-Fragen erneut mit Hilfe von statistischen Kennwerten und ggf. erneuter inhaltlicher Begutachtung überprüft, was zur Folge haben kann, dass MC-Fragen mit korrigierter Auswertung (z.B. eine weitere Antwortoption ist als korrekt zu werten) in die Gesamtauswertung eingehen oder auch komplett ausgeschlossen werden müssen. Letzteres ändert die mögliche maximal erreichbare Gesamtpunktzahl des Progresstests.

## Post-Review und Gesamtpunktzahl

Von den 120 MC-Fragen erwiesen sich **5 MC-Fragen** im Post-Review als **problematisch**, weshalb sie aus der Auswertung genommen wurden.

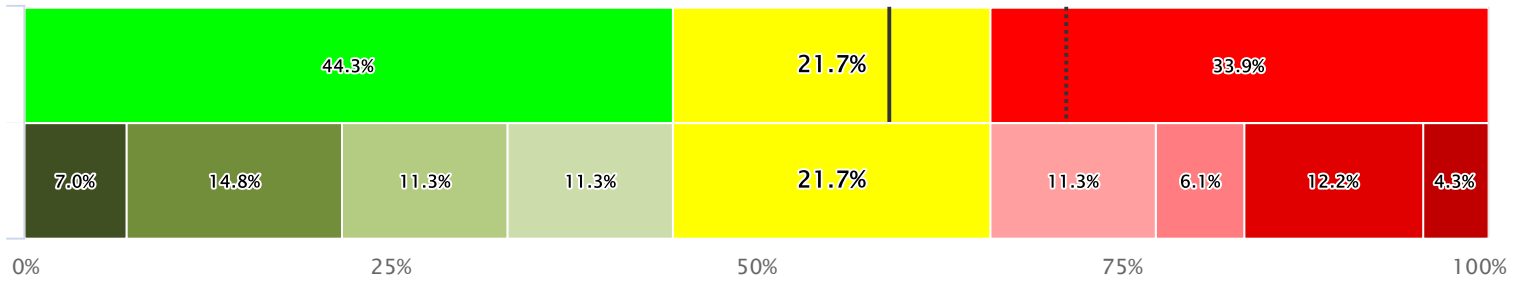
Daraus ergibt sich eine **maximal erreichbare Gesamtpunktzahl** von **115 Punkten**.

Die **Key-Feature-Fragen** werden separat gewertet. Von den 18 MC-Fragen in den Key Feature-Fragen erwies sich **eine MC-Frage** im Post-Review als problematisch, weshalb sie aus der Auswertung genommen wurde.

Daraus ergibt sich eine **maximal erreichbare Gesamtpunktzahl** von **17 Punkten**.

# Ihr Gesamtergebnis der gewerteten MC-Fragen

Insgesamt haben Sie 51 der 115 Fragen korrekt beantwortet (44,3%). 25 der Fragen haben Sie mit „Weiß nicht“ beantwortet (21,7%), 39 Fragen (33,9%) haben Sie nicht korrekt beantwortet.

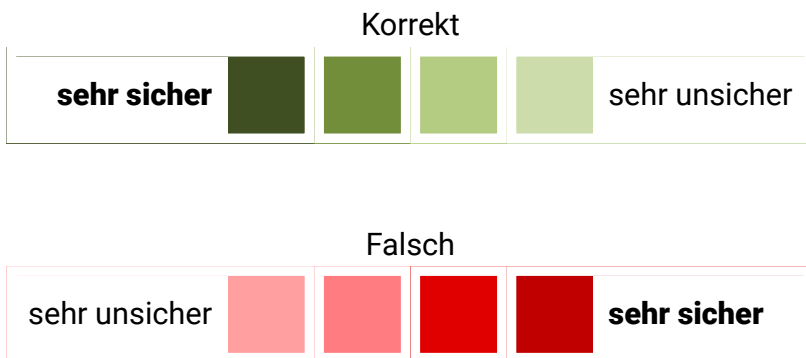


## Erläuterung der Ergebnisdarstellung

Der Balken stellt die Verteilung Ihrer Antworten dar:

- Ihre korrekten Antworten (in %)
- Ihr Anteil „Weiß nicht“ (in %)
- Ihre falschen Antworten (in %)

Das zusätzliche „**confidence rating**“ zu den MC-Fragen differenziert Ihre korrekten und falschen Antworten. Die Angabe hinsichtlich wie sicher Sie Ihrer Beantwortungen waren, gibt Ihnen Rückmeldung ob Sie korrekte Antworten sicher gewusst haben und auch ob und in welchem Umfang Sie Ihre falsche Antworten sicher als korrekt eingestuft haben. Dies sehen Sie im unteren Teil des Balkens dargestellt mit folgenden Farben:



Die **durchgezogene Linie** gibt den mittleren Anteil an korrekt beantworteten Aufgaben der Teilnehmer/innen Ihres Studienjahres an. Liegt dieser innerhalb des grünen Bereichs, so haben Sie im Mittel mehr Fragen korrekt beantwortet als Ihre Kommilitonen und Kommilitoninnen im gleichen Studienjahr, liegt er hingegen außerhalb des grünen Bereichs, so haben Sie weniger Fragen korrekt beantwortet.

Die **gepunktete Linie** gibt den mittleren Anteil an falsch beantworteten Aufgaben Ihres Studienjahres an. Liegt diese Linie innerhalb des roten Bereichs, so haben Sie im Mittel mehr Fragen falsch beantwortet als die Studierenden Ihres Studienjahres, liegt die Linie außerhalb des roten Bereichs, haben Sie weniger Fragen fehlerhaft beantwortet.

(Beachten Sie noch Folgendes: Wenn man z. B. mehr Fragen korrekt beantwortet hat als im Mittel des Studienjahrs, folgt daraus nicht notwendigerweise, dass auch weniger Fragen falsch beantwortet wurden, möglicherweise haben Sie auf weniger Fragen mit „Weiß nicht“ als im Durchschnitt des Studienjahrs

geantwortet).

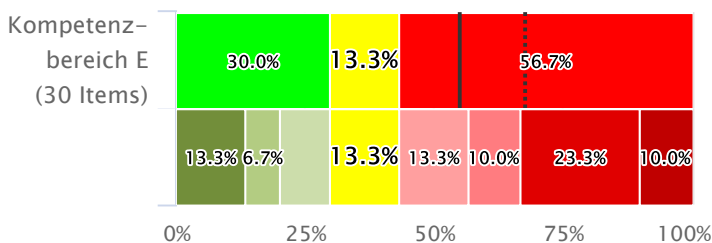
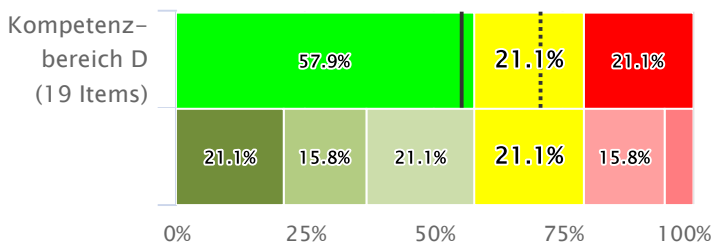
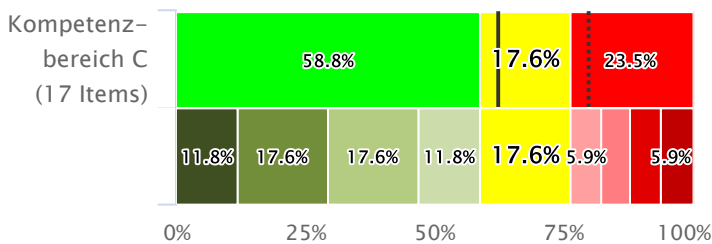
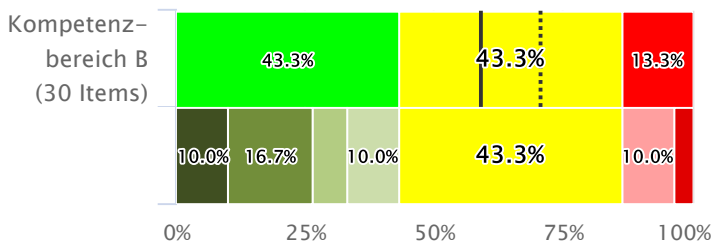
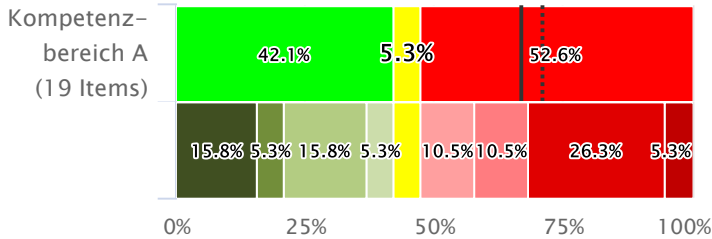
**Hinweis:**

Wenn Sie innerhalb der zur Verfügung stehenden Zeit nicht alle MC-Fragen beantwortet haben, so werden nicht beantwortete MC-Fragen als „Weiß nicht“ gewertet.

# Ihre Ergebnisse nach Kompetenzbereichen und Fächergruppen

Das Gesamtergebnis kann detailliert aufgegliedert werden nach Kompetenzbereichen und Fächergruppen. Hier haben Sie folgende Ergebnisse erzielt:

## Kompetenzbereiche



## Enthaltene MC-Fragen nach Einzelkompetenzen

### A Kommunikative Kompetenz

- 9 Gesundheitsberater
- 2 Gesundheitsprävention
- 8 Kommunikator

### B klinisch-praktische Kompetenz

- 10 Anwendung diagnostischer Verfahren
- 9 klinisch-praktische Fertigkeiten
- 3 Notfallmaßnahmen
- 8 Therapeutisches Vorgehen

### C Wissenschaftskompetenz

- 17 Gelehrte

### D Professionelle ärztliche Handlungskompetenz

- 12 Ethik und Recht
- 2 Manager
- 5 professionell Handelnde

### E klinisch-theoretische Kompetenz

- 2 Anwendung diagnostischer Verfahren
- 10 diagnostische Verfahren
- 9 pathophysiologische Mechanismen
- 3 Präventive Maßnahmen
- 4 Prinzipien normaler Funktion und Struktur
- 2 therapeutische Prinzipien

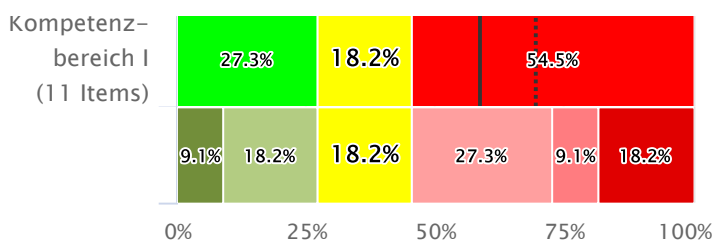
## Erläuterung der Ergebnisdarstellung:

Neben den jeweiligen Kompetenzbereichen sehen Sie, welchen Einzelkompetenzen die MC-Fragen zugeordnet sind (siehe auch Abschnitt „Kompetenzbereiche und Fächergruppen“).

## Fächergruppen

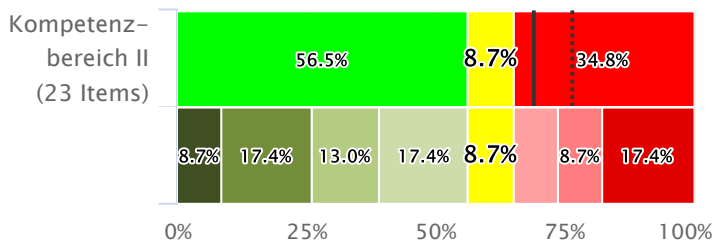
## Enthaltene MC-Fragen nach Einzelfächern

### Fächergruppe I



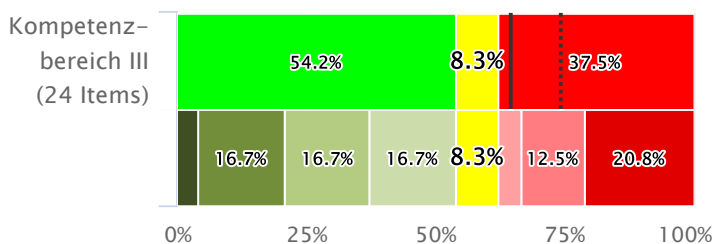
### Fächergruppe I

- 1 Anatomie
- 5 Bildgebende Verfahren, Strahlenbehandlung, Strahlenschutz
- 1 Pathologie
- 1 Physik
- 3 Rechtsmedizin



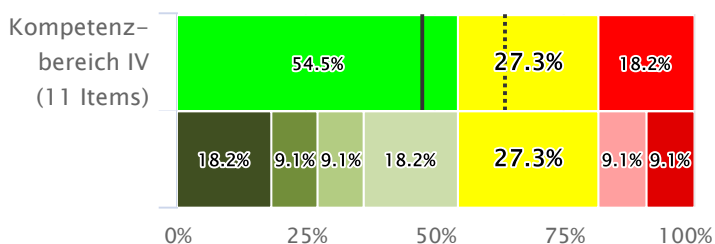
### Fächergruppe II

- 5 Infektiologie/Immunologie
- 14 Innere Medizin
- 4 Mikrobiologie, Virologie, Hygiene



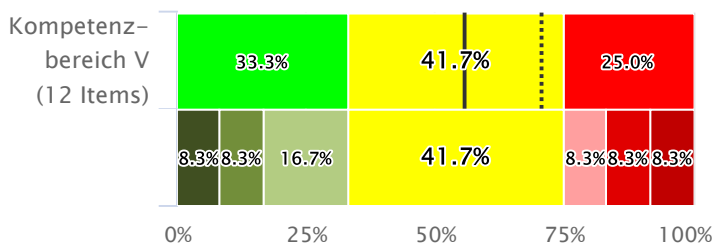
### Fächergruppe III

- 2 Anästhesiologie
- 1 Augenheilkunde
- 5 Chirurgie
- 3 Dermatologie/Venerologie
- 3 Hals-Nasen-Ohrenheilkunde
- 7 Notfallmedizin
- 1 Orthopädie
- 2 Urologie



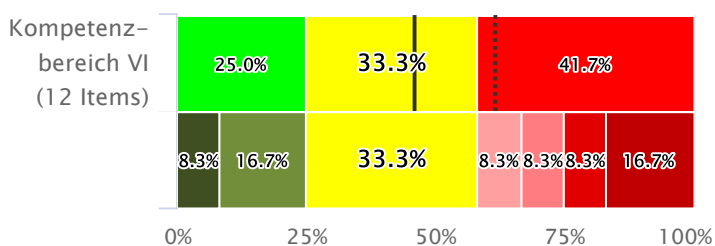
### Fächergruppe IV

- 6 Arbeitsmedizin/Sozialmedizin
- 1 Epidemiologie, medizinische Biometrie und medizinische Informatik
- 1 Geschichte, Theorie, Ethik der Medizin
- 1 Gesundheitsökonomie, Gesundheitssystem, Öffentliche Gesundheitspflege
- 1 Klinische Umweltmedizin
- 1 med.Sociologie



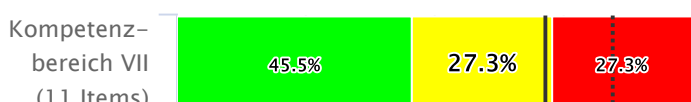
### Fächergruppe V

- 1 med. Psychologie
- 6 Neurologie
- 3 Psychiatrie/Psychotherapie
- 2 Psychosomatische Medizin und Psychotherapie



### Fächergruppe VI

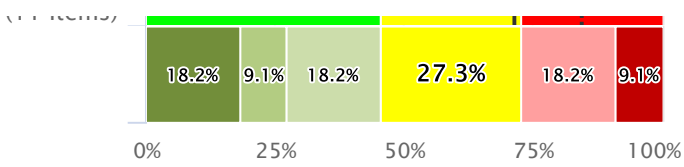
- 6 Allgemeinmedizin
- 1 Medizin des Alterns und des alten Menschen
- 3 Prävention / Gesundheitsförderung
- 2 Rehabilitation, Physikalische Medizin und Naturheilverfahren



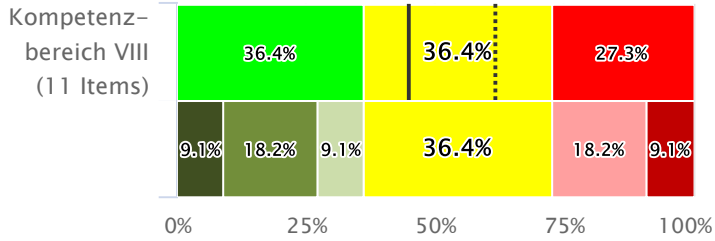
### Fächergruppe VII

- 5 Frauenheilkunde/Geburtshilfe





- 2 Humangenetik
- 4 Kinderheilkunde



### Fächergruppe VIII

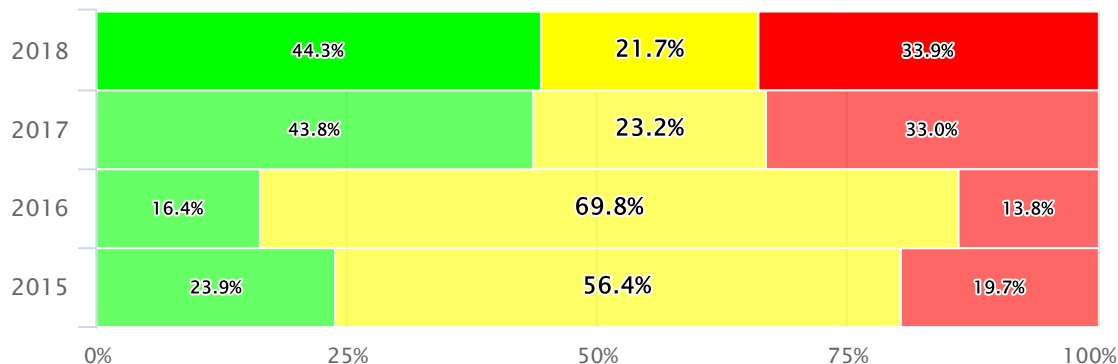
- 1 Biochemie (Biologie)
- 1 Klinische Chemie/Labordiagnostik
- 7 Klinische Pharmakologie/Pharmakotherapie
- 2 Pharmakologie/Toxikologie

### Erläuterung der Ergebnisdarstellung:

Neben den jeweiligen Fächergruppen sehen Sie, welchen Fächern die MC-Fragen zugeordnet sind (siehe auch Abschnitt „Kompetenzbereiche und Fächergruppen“).

# Ihr Vergleich zu den Ergebnissen der Progresstests vorangegangener Jahre

Die folgende Grafik enthält einen Vergleich des Ergebnisses in diesem Progresstest (oberer Balken) mit dem Ihrer Ergebnisse in den Progresstests der vorangegangenen Jahre (untere Balken).



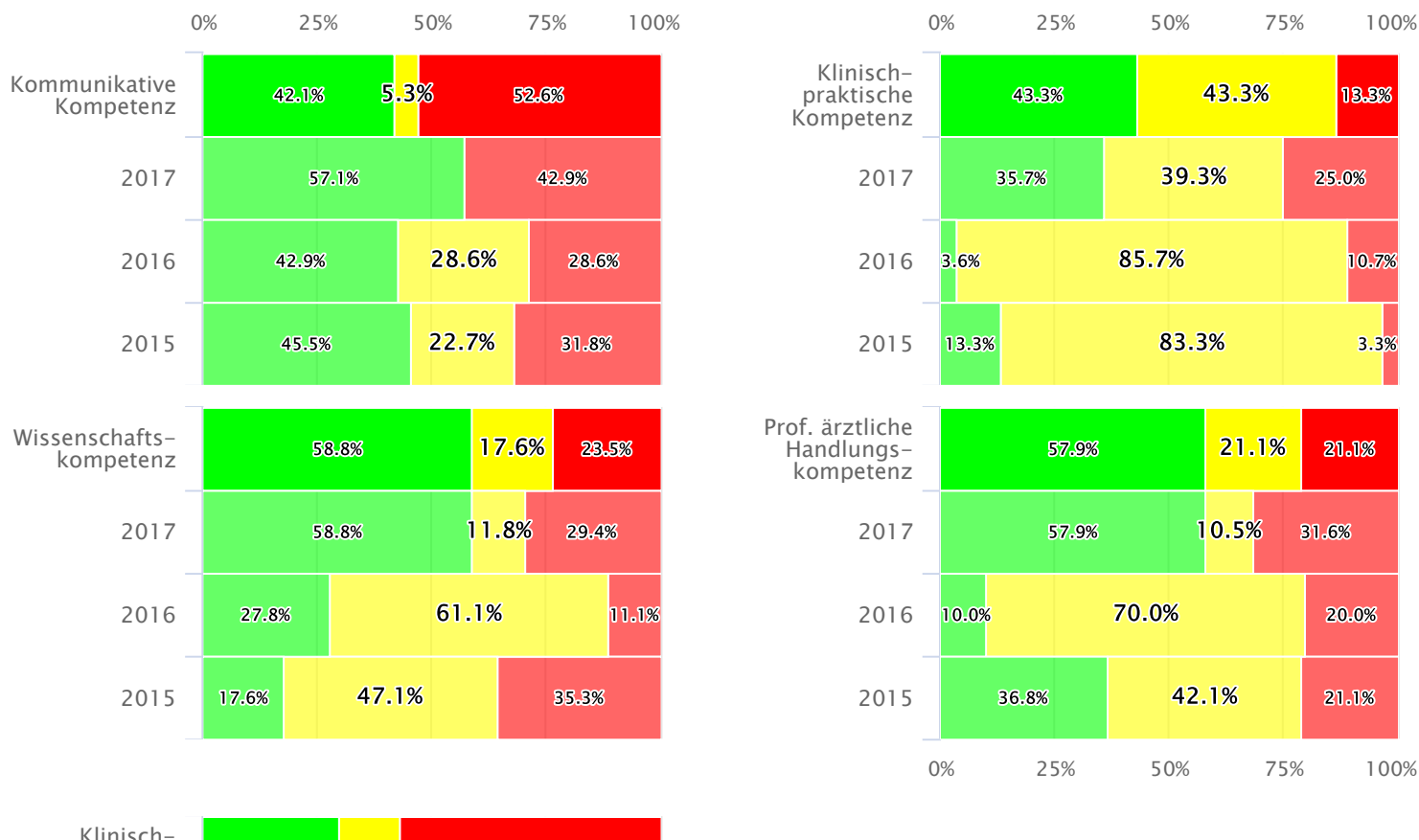
## Erläuterung der Ergebnisdarstellung

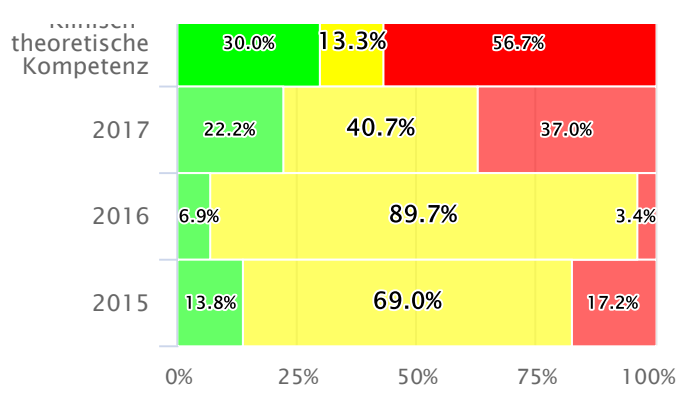
Ist der grüne Bereich im oberen Balken größer als der in den unteren, so haben Sie in diesem Jahr einen höheren Anteil an Fragen korrekt beantwortet als in den Jahren zuvor.

# Ihr Vergleich nach Kompetenzbereichen zu den vorherigen Progresstests

Nachfolgend ist der Vergleich zu den Ergebnissen der vorangegangenen Jahre nach Kompetenzbereichen und Fächergruppen dargestellt.

## Kompetenzbereiche

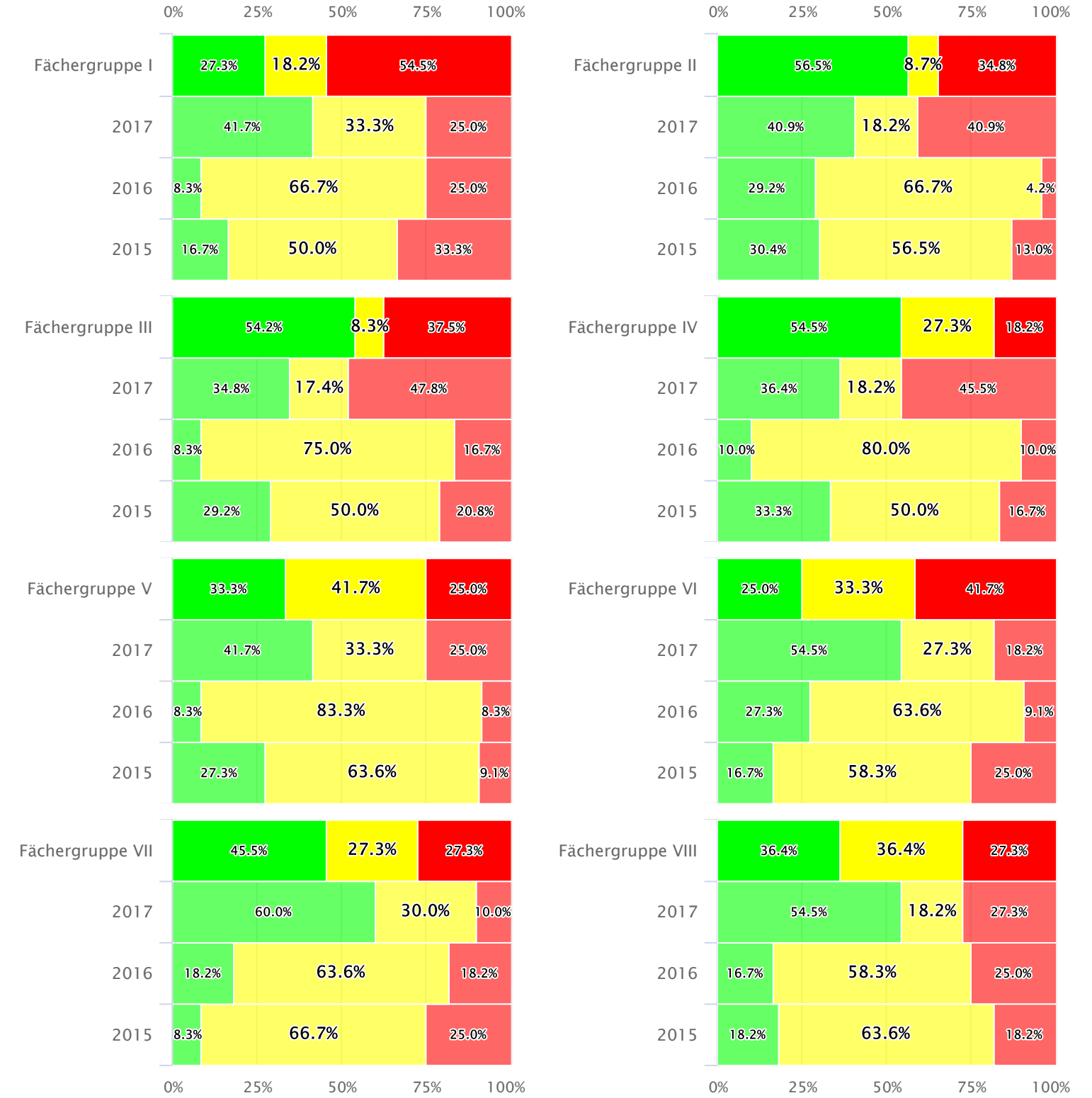




# Ihr Vergleich nach Fächergruppen zu den vorherigen Progresstests

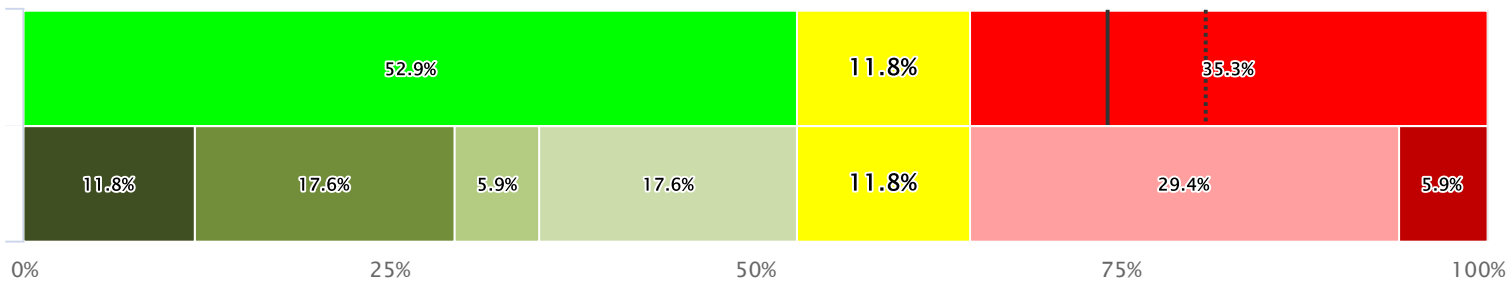
Nachfolgend ist der Vergleich zu den Ergebnissen der vorangegangenen Jahre nach Kompetenzbereichen und Fächergruppen dargestellt.

## Fächergruppen



# Ihr Gesamtergebnis der gewerteten Key Feature-Fragen

Insgesamt haben Sie 9 der 17 MC-Fragen in den Key-Feature-Fragen korrekt beantwortet (52,9%). 2 der Fragen haben Sie mit „Weiß nicht“ beantwortet (11,8%), 6 Fragen (35,3%) haben Sie nicht korrekt beantwortet.

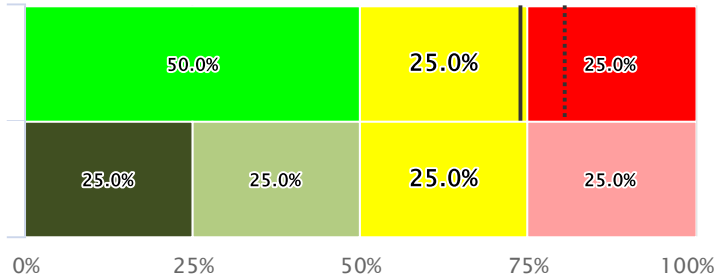


# Ihre Ergebnisse der einzelnen Key-Feature-Fragen

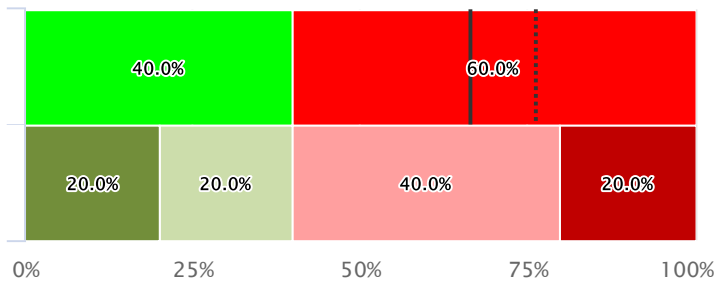
Hier haben Sie folgende Ergebnisse erzielt:

## Key-Feature-Fragen

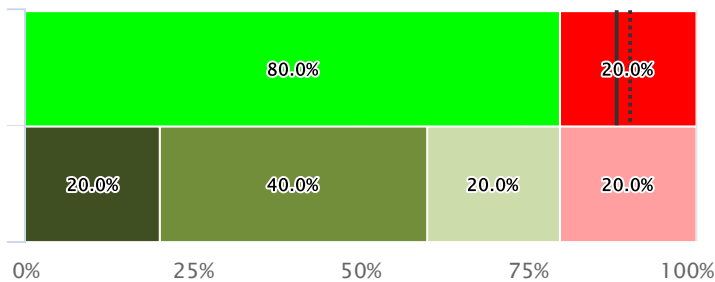
Fall 1. Sprunggelenksfraktur (4 Fragen)



Fall 2. Mamma Ca (5 Fragen)



Fall 3. Akuter Myokardinfarkt (5 Fragen)



Fall 4. Mukoviszidose (3 Fragen)

## Enthaltene MC-Fragen nach Einzelfächern

### Fächer

- 1 Gesundheitsökonomie, Gesundheitssystem, Öffentliche Gesundheitspflege
- 2 Orthopädie
- 2 Pharmakologie/Toxikologie

### Kompetenzen

- 1 Gelehrte
- 1 klinisch-praktische Fertigkeiten
- 1 Manager
- 1 Notfallmaßnahmen
- 1 Prinzipien normaler Funktion und Struktur

### Fächer

- 2 Bildgebende Verfahren, Strahlenbehandlung, Strahlenschutz
- 2 Frauenheilkunde/Geburtshilfe
- 1 Klinische Pharmakologie/Pharmakotherapie

### Kompetenzen

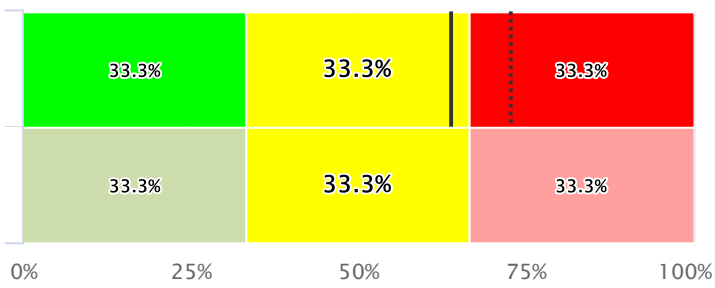
- 1 Anwendung diagnostischer Verfahren
- 1 diagnostische Verfahren
- 1 Gesundheitsberater
- 1 Präventive Maßnahmen
- 1 Therapeutisches Vorgehen

### Fächer

- 2 Innere Medizin
- 1 Klinische Chemie/Labordiagnostik
- 1 Klinische Pharmakologie/Pharmakotherapie
- 1 Notfallmedizin

### Kompetenzen

- 1 Anwendung diagnostischer Verfahren
- 1 Notfallmaßnahmen
- 1 pathophysiologische Mechanismen
- 2 therapeutische Prinzipien



### Fächer

- 1 Humangenetik
- 1 Innere Medizin
- 1 Pharmakologie/Toxikologie

### Kompetenzen

- 1 klinisch-praktische Fertigkeiten
- 1 pathophysiologische Mechanismen
- 1 Therapeutisches Vorgehen

### Erläuterung der Ergebnisdarstellung:

Neben den jeweiligen Fällen sehen Sie, welchen Fächern und Kompetenzen die enthaltenen MC-Fragen zugeordnet sind (siehe auch Abschnitt „Kompetenzbereiche und Fächergruppen“).

# Anhang

## Schwierigkeit der MC-Fragen

Hier können Sie einsehen wie schwierig die MC-Fragen insgesamt und in den Studienjahren waren. Die Schwierigkeit der MC-Fragen wird mit einem Zahlenwert von 0 bis 1 angegeben. Ein hoher Wert nahe 1 bedeutet „sehr leichte MC-Frage“, ein Wert nahe 0 bedeutet „sehr schwere MC-Frage“.

### Schwierigkeit nach Studienjahr (SJ)

MC-Frage	Gesamt	1. SJ	2. SJ	3. SJ	4. SJ	5. SJ	6.-10. SJ
1		-	-	-	-	-	-
2		0,098	0,143	0,235	0,239	0,241	0,333
3		0,364	0,419	0,541	0,402	0,500	0,489
4		0,012	0,048	0,020	0,094	0,052	0,067
5		0,185	0,533	0,592	0,769	0,853	0,922
6		0,439	0,514	0,663	0,658	0,716	0,844
7		0,173	0,410	0,582	0,632	0,707	0,811
8		0,624	0,733	0,776	0,940	0,845	0,944
9		0,185	0,229	0,255	0,291	0,353	0,433
10		0,202	0,333	0,612	0,744	0,836	0,900
11		0,434	0,686	0,724	0,744	0,690	0,800
12		0,503	0,667	0,745	0,923	0,862	0,911
13		0,243	0,410	0,439	0,385	0,448	0,478
14		0,584	0,781	0,765	0,829	0,940	0,956
15		0,514	0,771	0,704	0,863	0,871	0,900
16		0,769	0,857	0,857	0,949	0,914	0,978
17		0,162	0,352	0,408	0,521	0,621	0,622
18		0,220	0,438	0,520	0,598	0,647	0,811
19		0,329	0,467	0,745	0,786	0,922	0,867
20		0,139	0,152	0,684	0,744	0,767	0,744
21		0,318	0,610	0,816	0,709	0,845	0,856
22		0,029	0,067	0,459	0,581	0,741	0,844
23		0,040	0,086	0,255	0,342	0,500	0,589
24		0,393	0,571	0,684	0,889	0,905	0,922
25		0,353	0,352	0,327	0,462	0,491	0,533
26		-	-	-	-	-	-
27		0,202	0,248	0,388	0,393	0,302	0,233
28		0,480	0,638	0,684	0,872	0,966	0,989
29		0,746	0,819	0,918	0,966	0,966	0,956
30		0,520	0,600	0,663	0,812	0,853	0,867
31		0,069	0,076	0,173	0,385	0,543	0,467
32		0,040	0,133	0,622	0,812	0,810	0,867
33		0,133	0,238	0,224	0,538	0,750	0,878
34		0,468	0,657	0,837	0,957	0,948	0,933
35		0,075	0,190	0,653	0,641	0,681	0,844
<b>Gesamt</b>	<b>0,491</b>	<b>0,262</b>	<b>0,392</b>	<b>0,512</b>	<b>0,591</b>	<b>0,650</b>	<b>0,692</b>



36	0,098	0,314	0,745	0,846	0,922	0,967	
37	0,434	0,533	0,755	0,581	0,560	0,556	
38	0,347	0,448	0,622	0,795	0,879	0,978	
39	0,410	0,476	0,398	0,504	0,440	0,511	
40	0,803	0,914	0,929	0,983	0,974	1,000	
41	0,798	0,857	0,867	0,889	0,905	0,989	
42	0,202	0,314	0,469	0,769	0,793	0,889	
43	0,110	0,352	0,663	0,692	0,716	0,733	
44	0,081	0,143	0,184	0,350	0,388	0,322	
45	0,104	0,210	0,347	0,709	0,905	0,978	
46	0,023	0,190	0,612	0,556	0,647	0,667	
47	0,301	0,371	0,612	0,692	0,759	0,800	
48	0,220	0,371	0,561	0,547	0,543	0,689	
49	0,335	0,438	0,561	0,701	0,767	0,844	
50	0,231	0,305	0,357	0,684	0,724	0,800	
51	0,503	0,629	0,786	0,889	0,862	0,922	
52	0,202	0,295	0,367	0,530	0,586	0,644	
53	0,520	0,629	0,663	0,744	0,845	0,800	
54	0,312	0,429	0,480	0,504	0,733	0,667	
55	0,139	0,210	0,429	0,402	0,474	0,433	
56	0,306	0,771	0,878	0,880	0,819	0,900	
57	0,133	0,381	0,378	0,376	0,578	0,522	
58	0,168	0,448	0,745	0,650	0,784	0,833	
59	0,023	0,048	0,092	0,077	0,155	0,078	
60	0,468	0,924	0,969	0,983	0,991	0,978	
61	0,364	0,467	0,439	0,470	0,517	0,489	
62	-	-	-	-	-	-	
63	0,110	0,229	0,449	0,564	0,534	0,489	
64	0,329	0,390	0,429	0,385	0,431	0,389	
65	0,775	0,943	0,969	0,966	0,991	1,000	
66	0,260	0,352	0,429	0,624	0,586	0,678	
67	0,329	0,781	0,888	0,897	0,922	0,967	
68	0,075	0,086	0,122	0,120	0,241	0,344	
69	0,110	0,086	0,122	0,214	0,397	0,633	
70	0,029	0,171	0,490	0,402	0,586	0,489	
71	0,116	0,190	0,357	0,453	0,707	0,867	
72	0,000	0,010	0,112	0,103	0,129	0,178	
73	0,705	0,876	0,786	0,906	0,940	1,000	
74	0,763	0,867	0,847	0,889	0,914	0,944	
75	0,052	0,057	0,102	0,205	0,198	0,356	
76	0,081	0,219	0,520	0,752	0,853	0,889	
77	0,110	0,429	0,500	0,624	0,578	0,689	
78	0,000	0,038	0,112	0,239	0,198	0,322	
79	0,324	0,676	0,755	0,829	0,793	0,956	
80	0,688	0,857	0,806	0,915	0,922	0,878	
81	0,139	0,143	0,235	0,214	0,353	0,356	
82	0,133	0,600	0,684	0,718	0,759	0,811	
83	0,069	0,095	0,194	0,333	0,431	0,422	
84	0,052	0,086	0,041	0,051	0,103	0,089	
85	0,006	0,048	0,143	0,051	0,078	0,056	
86	0,260	0,562	0,694	0,692	0,836	0,811	
87	0,052	0,076	0,122	0,171	0,362	0,322	
88	0,358	0,610	0,888	0,940	0,940	0,967	
<b>Gesamt</b>	<b>0,491</b>	<b>0,262</b>	<b>0,392</b>	<b>0,512</b>	<b>0,591</b>	<b>0,650</b>	<b>0,692</b>

89		0,410	0,467	0,592	0,761	0,767	0,878
90		0,191	0,410	0,510	0,615	0,724	0,789
91		0,012	0,076	0,122	0,197	0,233	0,267
92		0,202	0,295	0,439	0,419	0,517	0,678
93		0,081	0,086	0,184	0,179	0,250	0,422
94		0,029	0,038	0,112	0,231	0,457	0,444
95		0,208	0,248	0,337	0,316	0,233	0,222
96		0,214	0,400	0,878	0,932	0,931	0,978
97		0,694	0,829	0,908	0,897	0,974	0,956
98		0,601	0,686	0,755	0,863	0,802	0,856
99		0,480	0,619	0,745	0,923	0,914	0,944
100		0,208	0,343	0,480	0,726	0,759	0,878
101		0,185	0,581	0,602	0,684	0,802	0,867
102		0,139	0,219	0,337	0,470	0,560	0,789
103		0,116	0,152	0,235	0,598	0,655	0,678
104		0,740	0,876	0,878	0,966	0,966	0,956
105		-	-	-	-	-	-
106		0,301	0,533	0,633	0,701	0,784	0,756
107		0,312	0,457	0,633	0,607	0,569	0,589
108		0,081	0,190	0,245	0,410	0,681	0,644
109		0,254	0,381	0,347	0,350	0,431	0,444
110		-	-	-	-	-	-
111		0,046	0,076	0,194	0,487	0,629	0,844
112		0,029	0,038	0,102	0,214	0,276	0,300
113		0,046	0,095	0,296	0,530	0,716	0,778
114		0,595	0,857	0,939	0,966	0,966	1,000
115		0,052	0,267	0,643	0,615	0,672	0,667
116		0,035	0,048	0,041	0,068	0,129	0,111
117		0,104	0,171	0,459	0,462	0,629	0,644
118		0,040	0,114	0,276	0,325	0,422	0,500
119		0,017	0,086	0,133	0,094	0,241	0,233
120		0,081	0,257	0,500	0,795	0,897	0,967
<b>Gesamt</b>	<b>0,491</b>	<b>0,262</b>	<b>0,392</b>	<b>0,512</b>	<b>0,591</b>	<b>0,650</b>	<b>0,692</b>

## Schwierigkeit der MC-Fragen in den Key-Feature-Fragen

Hier können Sie einsehen wie schwierig die MC-Fragen in den Key-Feature-Fragen insgesamt und in den Studienjahren waren. Die Schwierigkeit der MC-Fragen wird mit einem Zahlenwert von 0 bis 1 angegeben. Ein hoher Wert nahe 1 bedeutet „sehr leichte MC-Frage“, ein Wert nahe 0 bedeutet „sehr schwere MC-Frage“.

### Schwierigkeit nach Studienjahr (SJ)

MC-Frage	Gesamt	1. SJ	2. SJ	3. SJ	4. SJ	5. SJ	6.-10. SJ
<b>Fall 1: Sprunggelenksfraktur</b>							
121		0,358	0,562	0,653	0,795	0,905	0,911
122		0,555	0,838	0,796	0,872	0,914	0,878
123		-	-	-	-	-	-
124		0,671	0,848	0,949	0,915	0,966	0,978
125		0,416	0,467	0,418	0,376	0,526	0,656
<b>Fall 2: Mamma Ca</b>							
126		0,295	0,362	0,429	0,675	0,767	0,911
<b>Gesamt</b>	<b>0,601</b>	<b>0,335</b>	<b>0,479</b>	<b>0,612</b>	<b>0,737</b>	<b>0,784</b>	<b>0,833</b>

127		0,156	0,086	0,276	0,632	0,716	0,811
128		0,179	0,210	0,398	0,607	0,638	0,689
129		0,289	0,590	0,561	0,564	0,638	0,778
130		0,301	0,371	0,561	0,838	0,931	0,978
<b>Fall 3: Akuter Myokardinfarkt</b>							
131		0,382	0,552	0,745	0,855	0,836	0,911
132		0,335	0,619	0,837	0,949	0,974	0,967
133		0,445	0,600	0,918	0,966	0,966	0,989
134		0,364	0,486	0,673	0,829	0,871	0,944
135		0,168	0,238	0,459	0,769	0,793	0,833
<b>Fall 4: Mukoviszidose</b>							
136		0,422	0,495	0,480	0,504	0,414	0,444
137		0,266	0,610	0,847	0,889	0,974	0,989
138		0,092	0,210	0,408	0,487	0,509	0,500
<b>Gesamt</b>	<b>0,601</b>	<b>0,335</b>	<b>0,479</b>	<b>0,612</b>	<b>0,737</b>	<b>0,784</b>	<b>0,833</b>

## Ihre Beantwortungen der MC-Fragen und SJT-Fragen

Hier können Sie eine Gegenüberstellung zwischen Ihren Antworten und den korrekten Antworten der MC-Fragen einsehen.

Nach dem Ende des Progresstest-Zeitraums vom 10.12.2018-20.01.2019 erfolgte zur Qualitätssicherung ein sogenannter **Post-Review** aller MC-Fragen.

Die Testfragen wurden statistisch und inhaltlich noch einmal geprüft. Als problematisch eingestufte MC-Fragen wurden dabei entweder mit einer korrigierten Bewertung versehen oder aus der Wertung ausgeschlossen.

Ebenso können Sie hier eine Gegenüberstellung zwischen Ihren Antworten und den für adäquat angesehenen Antworten der SJT-Fragen sowie die Erläuterungen zu den SJT-Fragen einsehen. Im Forum zu den SJT-Fragen finden Sie zudem weitere Kommentare und kritische Anmerkungen von Studierenden zu diesen Fragen.

Die Zusammenfassung zeigt Ihnen, wie Sie die einzelnen MC-Fragen beantwortet haben und wie sicher Sie sich dabei waren. Dazu sind die MC-Fragen entsprechend sortiert.

# Zusammenfassung

Frage	Eigene Antwort	Korrekte Antwort	Vergleich	Confidence rating	Cluster 1	Cluster 2	Key-Feature-Fall
<b>Falsch - sehr sicher</b>							
#82: Facialis-Schädigung	A	C	falsch	Sehr sicher	V	E	
#90: Struktur einer Dissertation	C	B	falsch	Sehr sicher	VI	C	
#94: Kontraindikation Impfung	A	E	falsch	Sehr sicher	VI	E	
#98: Leukämie erklärt?	A	D	falsch	Sehr sicher	VII	A	
#120: Gerinnungshemmer	A	B	falsch	Sehr sicher	VIII	E	
#129: 2. Mamma Ca	E	C	falsch	Sehr sicher	VII	A	2. Mamma Ca
<b>Falsch - sicher</b>							
#2: Strahlenbelastung	A	B	falsch	Sicher	I	A	
#7: Literaturrecherche	D	C	falsch	Sicher	I	C	
#16: Partizipative Entscheidungsfindung	B	C	falsch	Sicher	II	A	
#17: Breaking Bad News	C	E	falsch	Sicher	II	A	
#32: Pneumokokken	D	B	falsch	Sicher	II	E	
#33: Morbus Crohn	B	D	falsch	Sicher	II	E	
#37: Sensitizer	B	C	falsch	Sicher	III	A	
#39: Hautkrebsprävention	A	B	falsch	Sicher	III	A	
#55: Metastasierung Hodentumor	A	D	falsch	Sicher	III	E	
#57: FAST Körperhöhlen	D	B	falsch	Sicher	III	E	
#59: Alternative DVT	B	A	falsch	Sicher	III	E	
#70: Geruchsschädigung nach Arbeitsunfall	B	E	falsch	Sicher	IV	E	
#84: DD L5-Syndrom/Peroneuslähmung	E	B	falsch	Sicher	V	E	
#87: Varizellen-Impfung	C	D	falsch	Sicher	VI	B	
<b>Falsch - unsicher</b>							
#10: Epiduralblutung	B	E	falsch	Unsicher	I	E	
#13: Schlechte Nachricht	A	B	falsch	Unsicher	II	A	
#34: Gastritis	A	C	falsch	Unsicher	II	E	
#41: Vermutung Bauchtuch in Situ.	A	B	falsch	Unsicher	III	A	
#50: Studienprotokoll	B	A	falsch	Unsicher	III	C	
#54: 2017 Reha-Potential	D	B	falsch	Unsicher	III	D	
#95: Darmkrebsvorsorge	B	A	falsch	Unsicher	VI	E	
<b>Falsch - sehr unsicher</b>							
#4: FAST (Sonographie)	E	B	falsch	Sehr unsicher	I	B	
#5: Reitunfall CCT	E	B	falsch	Sehr unsicher	I	B	
#9: Leichenschau	B	C	falsch	Sehr unsicher	I	D	

#22: Fokale Autonomie	B	C	falsch	Sehr unsicher	II	B	
#25: Autorenrechte Infektiologie	A	B	falsch	Sehr unsicher	II	C	
#58: Pupillenlichtreaktion	C	D	falsch	Sehr unsicher	III	E	
#68: Privatrezept	C	E	falsch	Sehr unsicher	IV	D	
#83: Bewusstseinsstörung	A	C	falsch	Sehr unsicher	V	E	
#85: Health Belief Modell	A	B	falsch	Sehr unsicher	VI	A	
#97: Kontrazeption?	E	D	falsch	Sehr unsicher	VII	A	
#106: Sprachentwicklung	C	E	falsch	Sehr unsicher	VII	E	
#116: Medikationsplan	E	A	falsch	Sehr unsicher	VIII	D	
#119: Fructose-Intoleranz	C	E	falsch	Sehr unsicher	VIII	E	
#122: 1. Sprunggelenksfraktur	A	B	falsch	Sehr unsicher	III	E	1. Sprunggelenksfraktur
#126: 2. Mamma Ca	D	B	falsch	Sehr unsicher	VII	E	2. Mamma Ca
#128: 2. Mamma Ca	D	C	falsch	Sehr unsicher	I	B	2. Mamma Ca
#135: 3. Akuter Myokardinfarkt	E	B	falsch	Sehr unsicher	VIII	E	3. Akuter Myokardinfarkt
#137: 4. Mukoviszidose	B	A	falsch	Sehr unsicher	II	E	4. Mukoviszidose

### Richtig - sehr sicher

#14: Aufklärung Darmspiegelung	A	A	richtig	Sehr sicher	II	A	
#24: Ethikvotum für Studie	B	B	richtig	Sehr sicher	II	C	
#47: 2017 Video - Sterile Handschuhe	C	C	richtig	Sehr sicher	III	B	
#65: 2017 Wiedereingliederung	C	C	richtig	Sehr sicher	IV	B	
#67: Konzept wissenschaftlicher Artikel	A	A	richtig	Sehr sicher	IV	C	
#74: Motivation Alkoholproblem	E	E	richtig	Sehr sicher	V	A	
#88: Anämieursachen	E	E	richtig	Sehr sicher	VI	B	
#109: Beschwerden nach Therapie	A	A	richtig	Sehr sicher	VIII	A	
#124: 1. Sprunggelenksfraktur	A	A	richtig	Sehr sicher	VIII	B	1. Sprunggelenksfraktur
#131: 3. Akuter Myokardinfarkt	C	C	richtig	Sehr sicher	III	B	3. Akuter Myokardinfarkt

### Richtig - sicher

#11: Kniebänder	C	C	richtig	Sicher	I	E	
#15: SPIKES Modell	A	A	richtig	Sicher	II	A	
#18: Blutgruppen	C	C	richtig	Sicher	II	B	
#19: Diagnostik	C	C	richtig	Sicher	II	B	

Cholezystitis							
#28: Transfusion	A	A	richtig	Sicher	<u>II</u>	<u>D</u>	
#45: Psoriasis Differentialdiagnose	E	E	richtig	Sicher	<u>III</u>	<u>B</u>	
#48: Sensitivität /Spezifität	D	D	richtig	Sicher	<u>III</u>	<u>C</u>	
#51: Aufklärung Notfall	A	A	richtig	Sicher	<u>III</u>	<u>D</u>	
#56: Koniotomie	A	A	richtig	Sicher	<u>III</u>	<u>E</u>	
#64: Wohnungsrenovierung	D	D	richtig	Sicher	<u>IV</u>	<u>B</u>	
#80: 2017 Wen sperren wir ein?	E	E	richtig	Sicher	<u>V</u>	<u>D</u>	
#93: Lass mich doch gehen	D	D	richtig	Sicher	<u>VI</u>	<u>D</u>	
#96: KU Abdomen	C	C	richtig	Sicher	<u>VI</u>	<u>E</u>	
#99: Knoten in der Brust	E	E	richtig	Sicher	<u>VII</u>	<u>B</u>	
#107: Rotgrünblinde Mutter	B	B	richtig	Sicher	<u>VII</u>	<u>E</u>	
#114: Neues Medikament	C	C	richtig	Sicher	<u>VIII</u>	<u>C</u>	
#115: 2017 Statistische Größen	E	E	richtig	Sicher	<u>VIII</u>	<u>C</u>	
#127: 2. Mamma Ca	B	B	richtig	Sicher	<u>I</u>	<u>E</u>	2. Mamma Ca
#133: 3. Akuter Myokardinfarkt	A	A	richtig	Sicher	<u>VIII</u>	<u>E</u>	3. Akuter Myokardinfarkt
#134: 3. Akuter Myokardinfarkt	A	A	richtig	Sicher	<u>II</u>	<u>E</u>	3. Akuter Myokardinfarkt

### Richtig - unsicher

#6: Peer - Review - Verfahren	C	C	richtig	Unsicher	<u>I</u>	<u>C</u>	
#12: Sichere Todeszeichen	E	E	richtig	Unsicher	<u>I</u>	<u>E</u>	
#21: Diastolisches Herzgeräusch	D	D	richtig	Unsicher	<u>II</u>	<u>B</u>	
#29: MRSA	A	A	richtig	Unsicher	<u>II</u>	<u>D</u>	
#35: Morbus Basedow	B	B	richtig	Unsicher	<u>II</u>	<u>E</u>	
#38: Suizidgefährdete Patientin	E	E	richtig	Unsicher	<u>III</u>	<u>A</u>	
#40: Diese Schmerzen...	E	E	richtig	Unsicher	<u>III</u>	<u>A</u>	
#43: Immer diese BGAs...	D	D	richtig	Unsicher	<u>III</u>	<u>B</u>	
#52: Patientenverfügung Sterbehilfe	C	C	richtig	Unsicher	<u>III</u>	<u>D</u>	
#66: Tierexperimentelles Arbeiten	D	D	richtig	Unsicher	<u>IV</u>	<u>C</u>	
#73: Befund somatoforme Störung	D	D	richtig	Unsicher	<u>V</u>	<u>A</u>	
#79: Anforderungen Aufbau wissenschaftlicher Aufsätze	E	E	richtig	Unsicher	<u>V</u>	<u>C</u>	
#104: Kindesmisshandlung	C	C	richtig	Unsicher	<u>VII</u>	<u>D</u>	
#121: 1. Sprunggelenksfraktur	A	A	richtig	Unsicher	<u>III</u>	<u>B</u>	1. Sprunggelenksfraktur

### Richtig - sehr unsicher

#27: Namentliche Meldepflicht	C	C	richtig	Sehr unsicher	<u>II</u>	<u>D</u>	
#30: Meningitis - Meldepflicht	D	D	richtig	Sehr unsicher	<u>II</u>	<u>D</u>	
#31: Lebendvakzine	D	D	richtig	Sehr unsicher	<u>II</u>	<u>E</u>	

#36: Laborwerte Hypothyreose	A	A	richtig	Sehr unsicher	<u>II</u>	<u>E</u>	
#46: Weber Rinne Versuch	A	A	richtig	Sehr unsicher	<u>III</u>	<u>B</u>	
#49: Gute wissenschaftliche Praxis	A	A	richtig	Sehr unsicher	<u>III</u>	<u>C</u>	
#53: 2017 Zwangsmaßnahme	A	A	richtig	Sehr unsicher	<u>III</u>	<u>D</u>	
#60: Komplikation Schilddrüsen-OP	B	B	richtig	Sehr unsicher	<u>III</u>	<u>E</u>	
#61: WWSZ Kommunikation	C	C	richtig	Sehr unsicher	<u>IV</u>	<u>A</u>	
#69: Meldung einer Berufserkrankung	A	A	richtig	Sehr unsicher	<u>IV</u>	<u>D</u>	
#101: IRDS	E	E	richtig	Sehr unsicher	<u>VII</u>	<u>B</u>	
#102: Impact Factor	A	A	richtig	Sehr unsicher	<u>VII</u>	<u>C</u>	
#113: Rheumatherapie	C	C	richtig	Sehr unsicher	<u>VIII</u>	<u>B</u>	
#130: 2. Mamma Ca	B	B	richtig	Sehr unsicher	<u>VIII</u>	<u>B</u>	2. Mamma Ca
#132: 3. Akuter Myokardinfarkt	C	C	richtig	Sehr unsicher	<u>II</u>	<u>B</u>	3. Akuter Myokardinfarkt
#136: 4. Mukoviszidose	D	D	richtig	Sehr unsicher	<u>VII</u>	<u>B</u>	4. Mukoviszidose

### Weiß nicht

#3: Aerosol, Mukoviszidose	Weiß nicht	C	Weiß nicht		<u>I</u>	<u>B</u>	
#8: Totenschein ausfüllen	Weiß nicht	A	Weiß nicht		<u>I</u>	<u>D</u>	
#20: Staph. aureus Kultur	Weiß nicht	A	Weiß nicht		<u>II</u>	<u>B</u>	
#23: Enterokokkenlücke	Weiß nicht	D	Weiß nicht		<u>II</u>	<u>B</u>	
#42: Opiodintoxikation	Weiß nicht	C	Weiß nicht		<u>III</u>	<u>B</u>	
#44: Epistaxis	Weiß nicht	A	Weiß nicht		<u>III</u>	<u>B</u>	
#63: Insektizide: Landwirt in der Notaufnahme	Weiß nicht	A	Weiß nicht		<u>IV</u>	<u>B</u>	
#71: Kanzerogene - Berufliche Exposition	Weiß nicht	B	Weiß nicht		<u>IV</u>	<u>E</u>	
#72: Audiometrie	Weiß nicht	C	Weiß nicht		<u>IV</u>	<u>E</u>	
#75: Lumbalpunktion	Weiß nicht	B	Weiß nicht		<u>V</u>	<u>B</u>	
#76: 2017 Alkoholabusus	Weiß nicht	D	Weiß nicht		<u>V</u>	<u>B</u>	
#77: 2017 Video Unvollständige Neurountersuchung ohne Hypoglossus	Weiß nicht	E	Weiß nicht		<u>V</u>	<u>B</u>	
#78: Rechts-Zensierung	Weiß nicht	C	Weiß nicht		<u>V</u>	<u>C</u>	



#81: Fixierung Krankenhaus	Weiß nicht	E	Weiß nicht	V	D	
#86: Verhaltensprävention	Weiß nicht	A	Weiß nicht	VI	A	
#89: 2017 Spannungskopfschmerz	Weiß nicht	C	Weiß nicht	VI	B	
#91: Votum Informativum	Weiß nicht	A	Weiß nicht	VI	C	
#92: Behandlungsvertrag kündigen	Weiß nicht	A	Weiß nicht	VI	D	
#100: Unfruchtbarkeit	Weiß nicht	C	Weiß nicht	VII	B	
#103: Leitlinien	Weiß nicht	D	Weiß nicht	VII	C	
#108: Tastbefund im Kreissaal	Weiß nicht	A	Weiß nicht	VII	E	
#111: Hypoglykämie	Weiß nicht	B	Weiß nicht	VIII	B	
#112: Bluthochdruckmedikation	Weiß nicht	E	Weiß nicht	VIII	B	
#117: Klinische Medikamenten-Studie	Weiß nicht	E	Weiß nicht	VIII	D	
#118: Akuter Glaukom-Anfall	Weiß nicht	D	Weiß nicht	VIII	E	
#125: 1. Sprunggelenksfraktur	Weiß nicht	B	Weiß nicht	IV	D	1. Sprunggelenksfraktur
#138: 4. Mukoviszidose	Weiß nicht	D	Weiß nicht	VIII	B	4. Mukoviszidose

### SJT

#139: SJT: Abtreibung bei einer Minderjährigen	C, D, G	C, D, G	übereinstimmend			
#140: SJT: Ergebnisse der Doktorarbeit fälschen	B, D, F	A, D, F				
#141: SJT: Fehler kommunizieren	B, C, E, H	B, C, E, H	übereinstimmend			
#142: SJT: Geheimniswahrung	C, F, H	C, F, H	übereinstimmend			
#143: SJT: Keine Krankenversicherung	C, D, E, F	C, D, F, G				
#144: SJT: Mama ist Impfkritikerin	A, D, G, H	A, E, G, H				
#145: SJT: Mobbing	A, B, C, D	A, B, D, G				
#146: SJT: Störende Umstände beim Eingriff	A, C, D, H	A, C, D	übereinstimmend			
#147: SJT: Unerfüllter Kinderwunsch	C, D, E	B, C, E				
#148: SJT: Wie lange lebe ich noch?	D, F, I	D, F, H, I				

### Nicht gewertet

#1: Mangelnder Strahlenschutz auf Station	Ⓓ	Ⓔ	falseh	Sehr-sicher	Ⓘ	A	
#26: Pneumonie Wissenschaftlichkeit	E	B	falseh	Sehr-sicher	Ⓗ	Ⓔ	
#62: Lebensstiländerung	Ⓔ	Ⓔ	richtig	Sicher	IV	A	

statt Medikamente							
#105: Schwangerschaftsabbruch	E	B	falseh	Sehr unsicher	<u>VII</u>	<u>D</u>	
#110: 2017 Antidepressiva und Schmerzen	B	B	richtig	Sicher	<u>VIII</u>	<u>A</u>	
#123: 1. Sprunggelenksfraktur	A	A	richtig	Sicher	<u>VIII</u>	<u>C</u>	1. Sprunggelenksfraktur