



Studentischer kompetenzorientierter Progresstest

MERLIN

Medical Education Research -
Lehrforschung im Netz BW



Kompetenzzentrum für
Prüfungen in der Medizin
Baden-Württemberg

Universität Heidelberg



Studentischer kompetenzorientierter Progresstest 2016 Testergebnisse

Datum des Tests: 14.11.-11.12.2016

Name:

Fakultät:

Studienjahr:

Anzahl der Teilnehmer aus Ihrem Studienjahr: 139 Studierende

Gesamtpunkte: 74 von 116 möglichen Punkten

Vor wenigen Wochen haben Sie am **studentischen kompetenzorientierten Progresstest 2016** teilgenommen, der in diesem Jahr zum vierten Mal durchgeführt wurde. Im Folgenden erhalten Sie eine Rückmeldung über Ihre Ergebnisse.

Der studentische kompetenzorientierte Progresstest enthält **120 MC-Fragen** und umfasst dabei Themengebiete aus allen Semesterstufen. Die Ergebnisse der MC-Fragen werden detailliert aufgliedert nach Kompetenzbereichen und Fächergruppen. Sofern Sie bereits in den letzten Jahren teilgenommen haben, erhalten Sie einen Vergleich der Ergebnisse, anhand dessen Sie Ihren individuellen Lernfortschritt im Studium erkennen können.

Des Weiteren enthält der studentische kompetenzorientierte Progresstest **10 „Situational-Judgement-Test“-Fragen (SJT)**, die ihren Fokus auf professionellem Handeln haben. SJT-Fragen beschreiben eine Situation im beruflichen / klinischen Feld, welche Entscheidungen erfordern. Zu den Antworten auf die SJT-Fragen erhalten Sie eine Erläuterung. Im Forum auf <https://myprogress.report> können Sie auch nach Ende des Testzeitraums mitdiskutieren, wenn Sie kritische Anmerkungen haben.

Mit Ihren Ergebnissen erhalten Sie ein Feedback über Ihren Stand im Studium, das Sie dazu nutzen können, die Ausrichtung ihres Studiums mit Schwerpunktsetzungen bei Stärken und Schwächen zu steuern.

Ihr Progresstest-Team

Kompetenzbereiche und Fächergruppen

Die MC-Fragen des studentischen kompetenzorientierten Progresstests orientieren sich einerseits an den **Kompetenzen** des **Nationalen Kompetenzbasierten Lernzielkatalogs Medizin (NLKM¹)** und andererseits an den **Fächern** der deutschen **Approbationsordnung für Ärzte (ÄAppO²)**. Die Fächer und Kompetenzen sind dabei zu 8 Fächergruppen (I-VIII) und 5 Kompetenzbereichen (A-E) zusammengefasst.

Fächergruppen (ÄAppO)		Kompetenzbereiche (NKLM)	
I	Anatomie + Biologie + Rechtsmedizin + (Bildgebende Verfahren), Strahlenbehandlung und Strahlenschutz + Physik + Pathologie + klinisch pathologische Konferenz	A	Kommunikative Kompetenz Kollaborator Kommunikator Gesundheitsberater Gesundheitsprävention
II	Innere Medizin + Hygiene, Mikrobiologie und Virologie + Infektiologie und Immunologie + Physiologie		
III	Chirurgie und Orthopädie + Urologie + HNO - Heilkunde + Augenheilkunde + Anästhesiologie + (Notfall) NKLM AP ! + Dermatologie und Venerologie	B	klinisch-praktische Kompetenz Anwendung diagnostischer Verfahren Klinisch-praktische Fertigkeiten Notfallmaßnahmen Therapeutisches Vorgehen
IV	med. Soziologie + klin. Umweltmedizin + Arbeitsmedizin, Sozialmedizin + Epidemiologie, med. Biometrie und med. Informatik + Gesundheitsökonomie und -system sowie öffentl. Gesundheitswesen + Geschichte, Theorie und Ethik der Medizin + medizinische Terminologie		
V	med. Psychologie + Psychosomatische Medizin und Psychotherapie, Psychiatrie und Psychotherapie + Neurologie	D	Professionelle ärztliche Handlungskompetenz Professionell Handelnde Ethik und Recht Manager
VI	Allgemeinmedizin + Medizin des Alterns und des alten Menschen + Schmerzmedizin + Palliativmedizin + Prävention + Rehabilitation, Physikalische Medizin und Naturheilverfahren		
VII	Frauenheilkunde und Geburtshilfe + Kinderheilkunde + Humangenetik	E	klinisch-theoretische Kompetenz Prinzipien normaler Funktion und Struktur Pathophysiologische Mechanismen Therapeutische Prinzipien Diagnostischer Verfahren Präventive Maßnahmen
VIII	Biochemie/Molekularbiologie + Chemie + klinische Chemie und Laboratoriumsdiagnostik + klinische Pharmakologie und Pharmakotherapie + Pharmakologie und Toxikologie		

Aus jeder Kombination von Fächergruppe und Kompetenzbereich geht eine festgelegte Zahl von MC-Fragen in den Progresstest ein. Insgesamt enthält der Progresstest 120 MC-Fragen.

		Fächer								Summe	
		I	II	III	IV	V	VI	VII	VIII		
Kompetenzen	A	20% (15-20%)	2	5	5	2	2	2	2	2	22
	B	25% (25-30%)	3	6	6	3	3	3	3	3	30
	C	12,5% (10-15%)	2	3	3	2	2	2	2	2	18
	D	17,5% (15-20)	2	4	4	2	2	2	2	2	20
	E	25% (20-30%)	3	6	6	3	3	3	3	3	30
	Summe		12	24	24	12	12	12	12	12	120

¹ www.nklm.de

² www.gesetze-im-internet.de/_appro_2002/BJNR240500002.html

Qualitätssicherung der MC-Fragen

Die MC-Fragen des Progresstests durchlaufen ein mehrstufiges Review-Verfahren:

Pre-Review: Bei der Erstellung der MC-Fragen werden diese hinsichtlich formaler und inhaltlicher Kriterien, wie sie auch bei der Erstellung von Fächerprüfungen im Studium zu Einsatz kommen, von mehreren Autoren/-innen (Gruppenreview) begutachtet. Nur wenn die Kriterien hinreichend erfüllt sind, kann eine MC-Frage in den Progresstest aufgenommen werden.

Post-Review: Nach der Durchführung des Progresstest werden alle MC-Fragen erneut mit Hilfe von statistischen Kennwerten und ggf. erneuter inhaltlicher Begutachtung überprüft, was zur Folge haben kann, dass MC-Fragen mit korrigierter Auswertung (z.B. eine weitere Antwortoption ist als korrekt zu werten) in die Gesamtauswertung eingehen oder auch komplett ausgeschlossen werden müssen. Letzteres ändert die mögliche maximal erreichbare Gesamtpunktzahl des Progresstests.

Post-Review und Gesamtpunktzahl

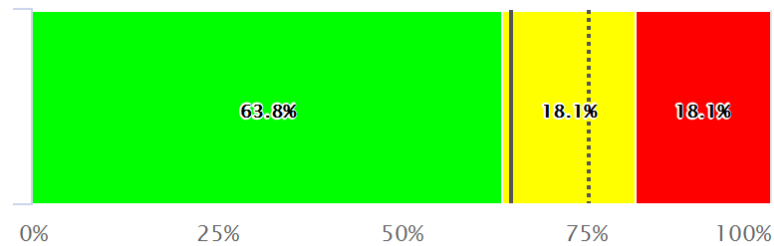
Von den 120 MC-Fragen erwiesen sich **4 MC-Fragen** im Post-Review als **problematisch**, weshalb sie aus der Auswertung genommen wurden. Bei **2 MC-Fragen** war eine **weitere Antwort zutreffend**, diese wurden jeweils in der Auswertung als korrekt gewertet.

Daraus ergibt sich eine **maximal erreichbare Gesamtpunktzahl von 116 Punkten**.

Ihr Gesamtergebnis der gewerteten MC-Fragen

Insgesamt haben Sie 74 der 116 Fragen korrekt beantwortet (63.8%).

21 der Fragen haben Sie mit „Weiß nicht“ beantwortet (18.1%).



Erläuterung der Ergebnisdarstellung

Der Balken stellt die Verteilung Ihrer Antworten dar:

- Ihre korrekten Antworten (in %)
- Ihr Anteil „Weiß nicht“ (in %)
- Ihre falschen Antworten (in %)

Die **durchgezogene Linie** gibt den mittleren Anteil an korrekt beantworteten Aufgaben der Teilnehmer/innen Ihres Studienjahres an. Liegt dieser innerhalb des grünen Bereichs, so haben Sie im Schnitt mehr Fragen korrekt beantwortet als Ihre Kommilitonen und Kommilitoninnen im gleichen Studienjahr, liegt er hingegen außerhalb des grünen Bereichs, so haben Sie weniger Fragen korrekt beantwortet.

Die **gepunktete Linie** gibt den mittleren Anteil an falsch beantworteten Aufgaben Ihres Studienjahres an. Liegt diese Linie innerhalb des roten Bereichs, so haben Sie im Mittel mehr Fragen falsch beantwortet als die Studierenden Ihres Studienjahres, liegt die Linie außerhalb des roten Bereichs, haben Sie weniger Fragen fehlerhaft beantwortet. (Beachten Sie noch Folgendes: Wenn man z. B. mehr Fragen korrekt beantwortet hat als im Mittel des Studienjahrs, folgt daraus nicht notwendigerweise, dass auch weniger Fragen falsch beantwortet wurden, möglicherweise hat man auf weniger Fragen mit „weiß nicht“ als im Durchschnitt des Studienjahrs geantwortet.)

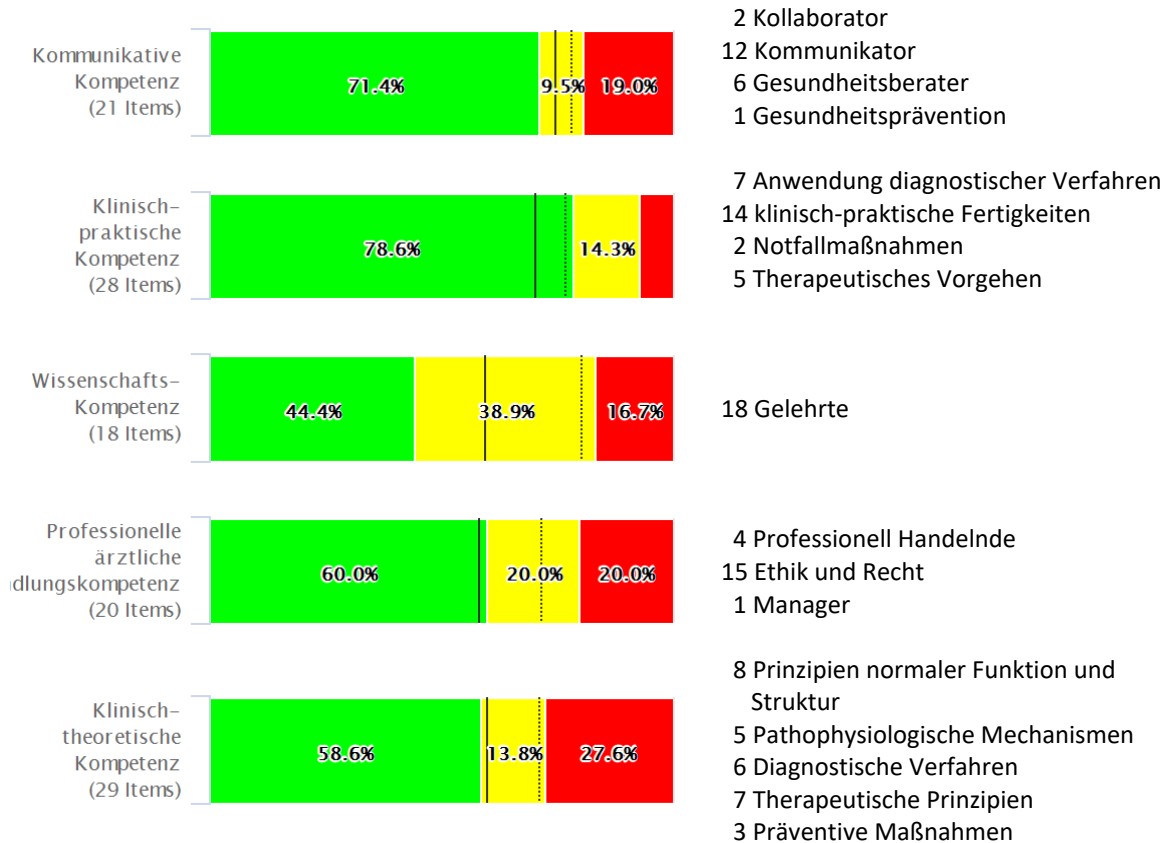
Wenn Sie innerhalb der zur Verfügung stehenden Zeit nicht alle MC-Fragen beantwortet haben, so werden nicht beantwortete MC-Fragen als „Weiß nicht“ gewertet.

Ihre Ergebnisse nach Kompetenzbereichen und Fächergruppen

Das Gesamtergebnis kann detailliert aufgegliedert werden nach Kompetenzbereichen und Fächergruppen. Hier haben Sie folgende Ergebnisse erzielt:

Kompetenzbereiche

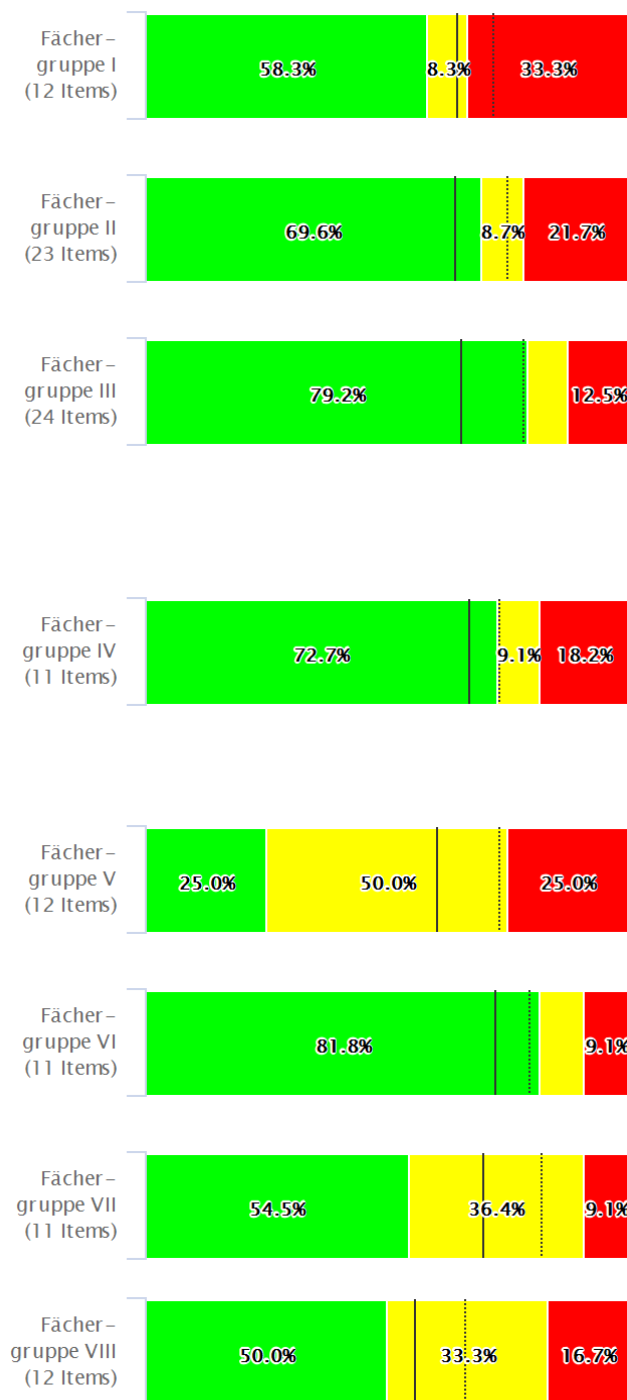
Enthaltene MC-Fragen nach Einzelkompetenzen



Erläuterung der Ergebnisdarstellung:

Neben den jeweiligen Kompetenzbereichen sehen Sie, welchen Einzelkompetenzen die MC-Fragen zugeordnet sind (siehe auch Abschnitt „Kompetenzbereiche und Fächergruppen“).

Fächergruppen



Enthaltene MC-Fragen nach Einzelfächern

- 6 Anatomie
- 2 Bildgebende Verfahren, Strahlenbehandlung, Strahlenschutz
- 1 Pathologie
- 3 Rechtsmedizin

- 2 Infektiologie/Immunologie
- 18 Innere Medizin
- 1 Mikrobiologie, Virologie, Hygiene
- 2 Physiologie

- 1 Anästhesiologie
- 1 Augenheilkunde
- 16 Chirurgie
- 5 Notfallmedizin
- 1 Urologie

- 4 Epidemiologie, medizinische Biometrie und medizinische Informatik
- 1 Geschichte, Theorie, Ethik der Medizin
- 4 Gesundheitsökonomie, Gesundheitssystem, öffentliche Gesundheitspflege
- 1 Medizinische Soziologie
- 1 Medizinische Terminologie

- 5 Neurologie
- 7 Psychiatrie/Psychotherapie

- 7 Allgemeinmedizin
- 1 Palliativmedizin
- 1 Prävention / Gesundheitsförderung
- 2 Rehabilitation, Physikalische Medizin und Naturheilverfahren

- 5 Kinderheilkunde
- 4 Frauenheilkunde/Geburtshilfe
- 2 Humangenetik

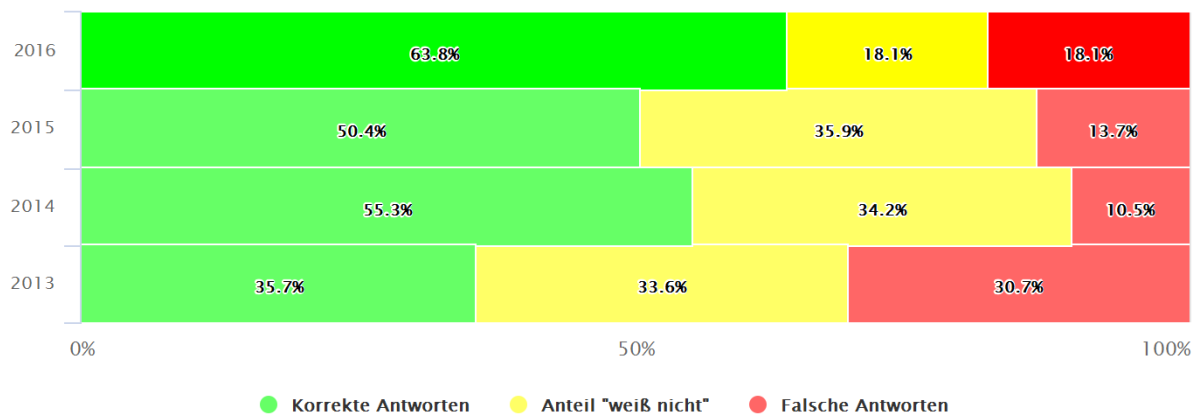
- 2 Chemie, Biochemie, Molekularbiologie
- 4 Klinische Chemie/Labordiagnostik
- 1 Klinische Pharmakologie/Pharmakotherapie
- 5 Pharmakologie/Toxikologie

Erläuterung der Ergebnisdarstellung:

Neben den jeweiligen Fächergruppen sehen Sie, welchen Fächern die MC-Fragen zugeordnet sind (siehe auch Abschnitt „Kompetenzbereiche und Fächergruppen“).

Ihr Vergleich zu den Ergebnissen der Progresstests vorangegangener Jahre

Die folgende Grafik enthält einen Vergleich des Ergebnisses in diesem Progresstest (oberer Balken) mit dem Ihrer Ergebnisse in den Progresstests der vorangegangenen Jahre (untere Balken).



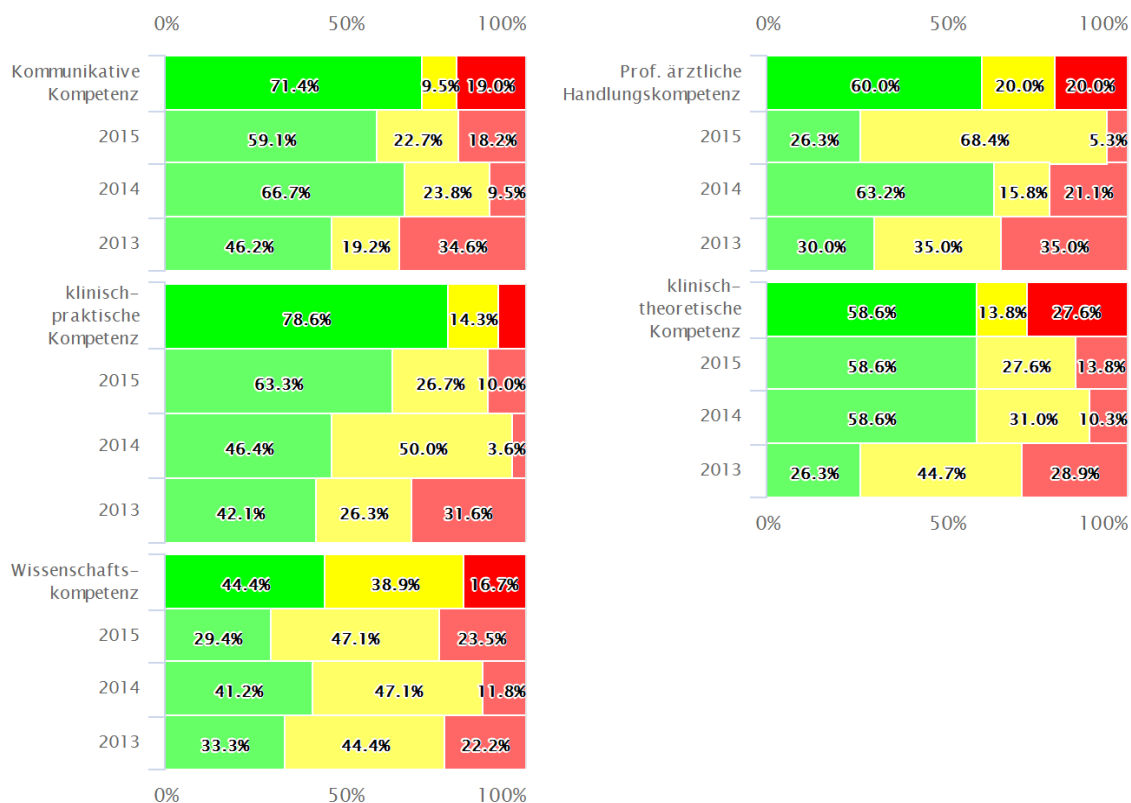
Erläuterung der Ergebnisdarstellung

Ist der grüne Bereich im oberen Balken größer als der in den unteren, so haben Sie in diesem Jahr einen höheren Anteil an Fragen korrekt beantwortet als in den Jahren zuvor.

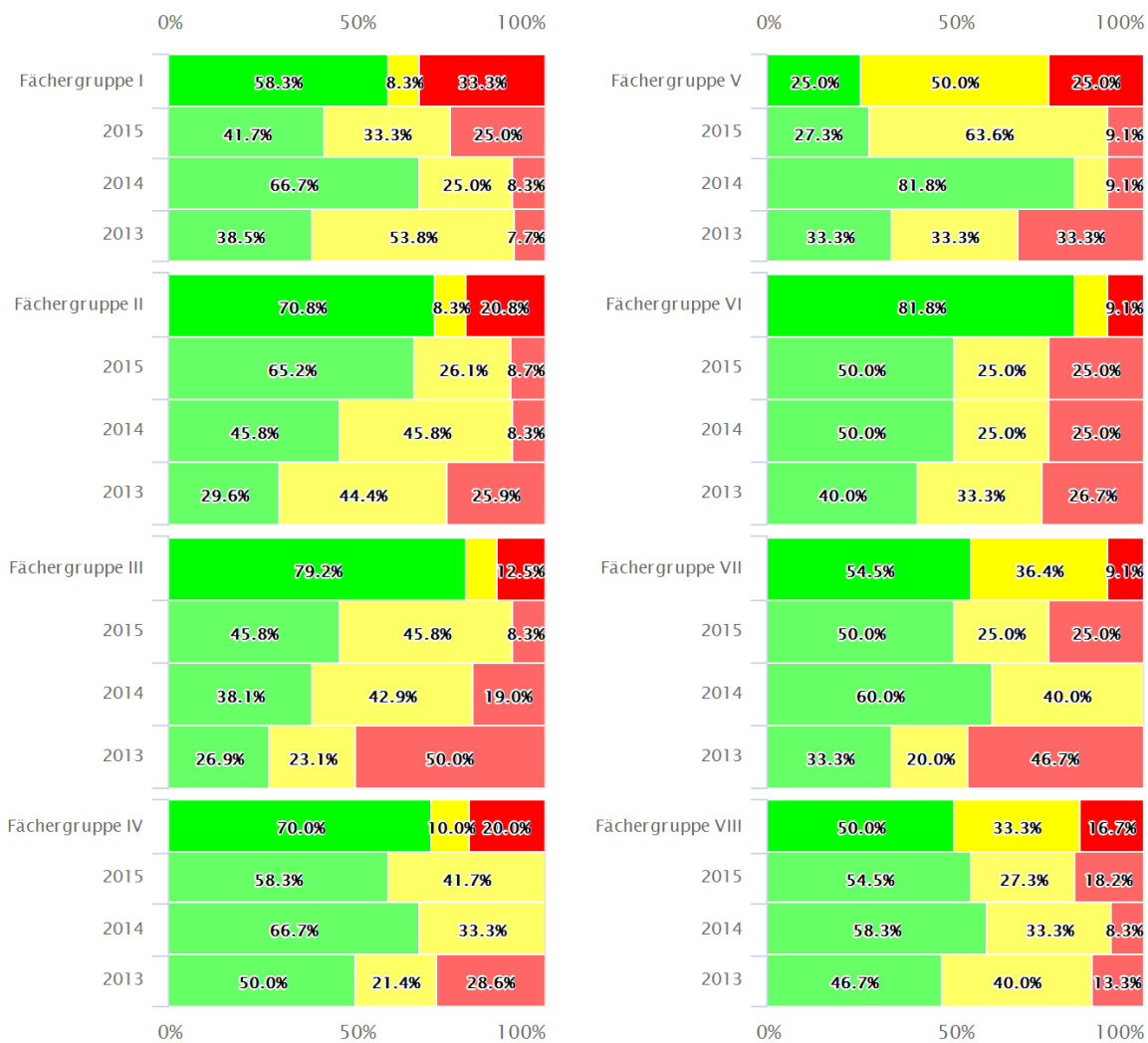
Ihr Vergleich nach Kompetenzbereichen und Fächergruppen zu den vorherigen Progresstests

Nachfolgend ist der Vergleich zu den Ergebnissen der vorangegangenen Jahre nach Kompetenzbereichen und Fächergruppen dargestellt.

Kompetenzbereiche



Fächergruppen



Anhang

Schwierigkeit der MC-Fragen

Hier können Sie einsehen wie schwierig die MC-Fragen insgesamt und in den Studienjahren waren. Die Schwierigkeit der MC-Fragen wird mit einem Zahlenwert von 0 bis 1 angegeben. Ein hoher Wert nahe 1 bedeutet „sehr leichte MC-Frage“, ein Wert nahe 0 bedeutet „sehr schwere MC-Frage“.

MC-Frage	Schwierigkeit nach Studienjahr (SJ)						
	Gesamt	1. SJ	2. SJ	3. SJ	4. SJ	5. SJ	6.-10. SJ
1	0,434	0,342	0,415	0,350	0,416	0,571	0,650
2	0,638	0,462	0,500	0,589	0,690	0,850	0,863
3	0,492	0,109	0,323	0,607	0,655	0,607	0,813
4	0,557	0,092	0,400	0,607	0,751	0,857	0,775
5	0,381	0,076	0,169	0,411	0,533	0,593	0,625
6	0,743	0,576	0,638	0,748	0,848	0,879	0,788
7	0,361	0,261	0,285	0,387	0,376	0,479	0,425
8	0,280	0,266	0,138	0,202	0,299	0,300	0,613
9	0,256	0,136	0,162	0,239	0,264	0,357	0,525
10	0,691	0,185	0,592	0,834	0,878	0,914	0,875
11	0,359	0,076	0,185	0,356	0,487	0,557	0,638
12	0,518	0,141	0,331	0,546	0,670	0,786	0,788
13	0,477	0,190	0,254	0,356	0,579	0,821	0,888
14	-						
15	0,195	0,103	0,131	0,153	0,254	0,286	0,288
16	0,527	0,272	0,408	0,564	0,619	0,721	0,663
17	0,785	0,511	0,631	0,896	0,883	0,943	0,925
18	0,775	0,293	0,585	0,926	0,985	0,993	0,988
19	-						
20	0,397	0,141	0,323	0,393	0,528	0,557	0,513
21	0,381	0,136	0,246	0,380	0,482	0,579	0,575
22	0,526	0,125	0,185	0,417	0,766	0,907	0,963
23	0,678	0,163	0,400	0,767	0,944	0,971	0,963
24	0,691	0,560	0,600	0,687	0,716	0,857	0,800
25	0,774	0,652	0,631	0,822	0,812	0,879	0,913
26	0,481	0,353	0,331	0,448	0,533	0,629	0,700
27	0,441	0,375	0,385	0,417	0,457	0,457	0,663
28	0,449	0,391	0,369	0,472	0,482	0,479	0,525
29	0,371	0,185	0,254	0,325	0,482	0,450	0,675
30	0,216	0,152	0,085	0,209	0,299	0,229	0,363
31	0,338	0,038	0,385	0,521	0,330	0,386	0,513
32	0,503	0,179	0,323	0,491	0,619	0,743	0,863
33	0,614	0,467	0,531	0,675	0,675	0,650	0,750
34	0,279	0,033	0,015	0,074	0,305	0,721	0,850
35	0,274	0,043	0,177	0,313	0,381	0,379	0,438

Schwierigkeit nach Studienjahr (SJ)

MC-Frage	Gesamt	1. SJ	2. SJ	3. SJ	4. SJ	5. SJ	6.-10. SJ
36	0,304	0,054	0,092	0,239	0,421	0,521	0,688
37	0,859	0,712	0,738	0,883	0,914	0,986	0,988
38	0,442	0,255	0,277	0,356	0,528	0,636	0,763
39	0,492	0,397	0,477	0,442	0,416	0,643	0,763
40	0,824	0,723	0,769	0,816	0,873	0,886	0,938
41	0,791	0,630	0,769	0,791	0,817	0,936	0,875
42	0,598	0,234	0,454	0,436	0,817	0,893	0,950
43	0,328	0,212	0,269	0,233	0,411	0,414	0,525
44	0,352	0,076	0,238	0,196	0,513	0,550	0,750
45	0,421	0,163	0,169	0,264	0,589	0,729	0,788
46	0,220	0,054	0,085	0,147	0,305	0,414	0,425
47	0,251	0,071	0,108	0,141	0,355	0,436	0,538
48	0,248	0,158	0,223	0,153	0,244	0,371	0,488
49	0,293	0,120	0,177	0,276	0,396	0,436	0,413
50	0,254	0,076	0,115	0,160	0,325	0,486	0,500
51	0,416	0,201	0,215	0,350	0,477	0,671	0,775
52	0,045	0,011	0,054	0,043	0,041	0,071	0,075
53	0,553	0,375	0,446	0,521	0,599	0,721	0,788
54	0,640	0,511	0,438	0,656	0,690	0,836	0,763
55	0,673	0,234	0,508	0,724	0,832	0,950	0,975
56	0,640	0,299	0,446	0,724	0,792	0,843	0,838
57	0,428	0,152	0,269	0,337	0,497	0,693	0,875
58	0,484	0,125	0,323	0,417	0,624	0,771	0,863
59	0,251	0,043	0,092	0,117	0,335	0,521	0,575
60	0,443	0,092	0,208	0,258	0,645	0,793	0,900
61	0,229	0,223	0,185	0,196	0,203	0,271	0,375
62	0,528	0,228	0,408	0,558	0,645	0,721	0,725
63	0,635	0,516	0,631	0,669	0,706	0,650	0,650
64	0,602	0,310	0,354	0,485	0,802	0,864	0,963
65	0,728	0,424	0,615	0,755	0,853	0,921	0,913
66	0,604	0,288	0,362	0,546	0,787	0,886	0,900
67	0,254	0,082	0,200	0,307	0,305	0,329	0,375
68	0,677	0,391	0,492	0,681	0,848	0,907	0,800
69	0,432	0,207	0,246	0,454	0,482	0,657	0,688
70	0,154	0,120	0,100	0,110	0,147	0,207	0,338
71	0,706	0,168	0,477	0,877	0,909	0,979	0,988
72	0,480	0,196	0,269	0,601	0,609	0,636	0,638
73	0,669	0,516	0,500	0,607	0,761	0,857	0,863
74	0,367	0,261	0,262	0,282	0,371	0,543	0,638
75	0,411	0,120	0,169	0,337	0,528	0,700	0,825
76	0,257	0,060	0,123	0,067	0,223	0,629	0,750
77	0,440	0,098	0,377	0,429	0,629	0,543	0,700
78	0,144	0,060	0,100	0,092	0,168	0,264	0,250

MC-Frage	Schwierigkeit nach Studienjahr (SJ)						
	Gesamt	1. SJ	2. SJ	3. SJ	4. SJ	5. SJ	6.-10. SJ
79	0,214	0,054	0,146	0,141	0,305	0,336	0,400
80	0,479	0,179	0,300	0,294	0,579	0,864	0,913
81	0,527	0,462	0,400	0,448	0,569	0,643	0,738
82	0,330	0,076	0,085	0,117	0,457	0,729	0,738
83	0,431	0,185	0,331	0,374	0,452	0,714	0,725
84	0,179	0,033	0,023	0,049	0,162	0,421	0,650
85	0,670	0,288	0,438	0,804	0,858	0,871	0,838
86	0,729	0,457	0,700	0,785	0,817	0,871	0,825
87	-						
88	0,489	0,054	0,138	0,497	0,711	0,843	0,875
89	0,610	0,168	0,508	0,712	0,797	0,800	0,788
90	0,492	0,266	0,300	0,405	0,645	0,679	0,800
91	0,511	0,196	0,277	0,442	0,670	0,786	0,888
92	0,544	0,380	0,446	0,534	0,604	0,714	0,650
93	0,404	0,147	0,162	0,344	0,462	0,707	0,838
94	0,170	0,114	0,146	0,202	0,188	0,186	0,200
95	0,569	0,386	0,508	0,558	0,685	0,650	0,688
96	0,676	0,391	0,577	0,730	0,721	0,871	0,925
97	0,544	0,397	0,362	0,546	0,645	0,700	0,650
98	0,880	0,864	0,846	0,877	0,873	0,943	0,888
99	0,235	0,060	0,092	0,160	0,279	0,457	0,525
100	0,526	0,179	0,377	0,460	0,655	0,821	0,863
101	0,594	0,163	0,308	0,485	0,873	0,957	0,950
102	0,104	0,038	0,046	0,080	0,112	0,171	0,263
103	0,612	0,370	0,492	0,571	0,721	0,843	0,775
104	0,595	0,359	0,469	0,534	0,675	0,829	0,863
105	0,853	0,739	0,762	0,847	0,929	0,950	0,925
106	-						
107	0,220	0,076	0,123	0,123	0,289	0,364	0,488
108	0,298	0,043	0,054	0,129	0,396	0,650	0,763
109	0,758	0,620	0,608	0,761	0,843	0,893	0,875
110	0,642	0,402	0,523	0,656	0,792	0,764	0,775
111	0,332	0,054	0,192	0,393	0,401	0,536	0,550
112	0,654	0,130	0,323	0,724	0,924	0,993	1,000
113	0,369	0,185	0,208	0,276	0,472	0,521	0,725
114	0,720	0,462	0,515	0,804	0,807	0,914	0,925
115	0,318	0,168	0,246	0,294	0,335	0,479	0,500
116	0,578	0,391	0,454	0,626	0,655	0,686	0,738
117	0,091	0,060	0,077	0,043	0,117	0,150	0,113
118	0,232	0,022	0,077	0,196	0,355	0,429	0,388
119	0,242	0,027	0,254	0,436	0,305	0,229	0,188
120	0,073	0,016	0,062	0,117	0,056	0,086	0,150
Gesamt	0,465	0,241	0,329	0,444	0,557	0,648	0,696

Ihre Beantwortungen der MC-Fragen und SJT-Fragen

Ihre Beantwortungen der MC-Fragen im Vergleich zu den Musterlösungen und Ihre Beantwortungen der SJT-Fragen im Vergleich zu den als adäquat angesehenen Antwortoptionen sowie die Erläuterungen zu den SJT-Fragen sind in einem separaten Dokument dargestellt.